



320 GC, GC Estrecha

Excavadoras hidráulicas

Especificaciones técnicas

Las configuraciones y características pueden variar según la región. Consulte a su concesionario Cat® para conocer la disponibilidad en su región.

Índice

Excavadora hidráulica 320 GC

Especificaciones	2
Motor	2
Sistema de aire acondicionado	2
Mecanismo de giro	2
Pesos	2
Vía	2
Motor	2
Sistema hidráulico	2
Capacidades de recarga de servicio	2
Estándares	2

Rendimiento acústico	2
Pesos en orden de trabajo y presiones sobre el suelo	3
Peso de los componentes principales	3
Dimensiones	4
Rangos de trabajo	5
Capacidades de izado de pluma de alcance - Contrapeso: 4,2 tm (9.300 lb) ..	6
Especificaciones y compatibilidad de cuchara	9
Guía de oferta de accesorios	12

Equipamiento estándar y opcional	21
Kit y accesorios instalados por el concesionario	23

Configuración de especialidad de excavadora hidráulica estrecha 320 GC

Características y beneficios clave	24
Especificaciones	25
Motor	25
Sistema de aire acondicionado	25
Mecanismo de giro	25
Pesos	25
Vía	25
Motor	25
Estándares	25
Sistema hidráulico	25
Capacidades de recarga de servicio	25

Rendimiento acústico	25
Pesos en orden de trabajo y presiones sobre el suelo	26
Peso de los componentes principales	26
Dimensiones	27
Rangos de trabajo	28
Capacidad de elevación de la pluma de alcance - Contrapeso: 4,55 tm (10.000 lb)	29
Especificaciones y compatibilidad de cuchara	30
Guía de ofertas de accesorios	33

Equipamiento estándar y opcional	41
Kit y accesorios instalados por el concesionario	43

Especificaciones de la excavadora hidráulica 320 GC

Motor

Modelo de motor	Cat® C4.4e TA	
Potencia neta (ISO 9249:2007)	109 kW	146 hp
Potencia del motor (ISO 14396:2002)	110 kW	148 hp
Calibre	105 mm	4 pulg
Recorrido	127 mm	5 pulg
Cilindrada	4,4 l	269 pulg ³

- El 320 GC cumple con los estándares de emisiones EU Stage V.
- Recomendada para uso hasta los 4.500 m (14.764 pies) de altitud con reducción de potencia del motor por encima de los 3.000 m (9.842,5 pies).
- La red de energía ha sido probada por ISO 9249:2007. Normas vigentes en el momento de la fabricación.
- Potencia neta disponible en el volante cuando el motor está equipado con ventilador, filtro de aire, postratamiento y alternador con velocidad del motor a 2.000 rpm.
- Velocidad nominal a 2.000 rpm.

Sistema de aire acondicionado

El sistema de aire acondicionado de esta máquina contiene gas refrigerante fluorado de efecto invernadero R134a (potencial de calentamiento global = 1.430). El sistema contiene 0,9 kg de refrigerante, que tiene un equivalente de CO₂ de 1,287 toneladas métricas.

Mecanismo de giro

Velocidad de giro	11,6 rpm	
Par de giro máximo	74,4 kN·m	54.900 lb-ft

Pesos

Peso de funcionamiento	21.900 kg	48.281 lb
------------------------	-----------	-----------

- Pluma de alcance, R2.9 (9'6") stick, GD 1,0 m³ (1,31 yd³) cucharón y zapatas de triple garra de 700 mm (28 pulg).

Vía

Ancho opcional de zapatas de cadena	600 mm	24 pulg
Ancho opcional de zapatas de cadena	700 mm	28 pulg
Ancho opcional de zapatas de cadena	790 mm	31 pulg
Número de zapatas (a cada lado)	49	
Número de rodillos de cadena (a cada lado)	8	
Número de rodillos superiores (a cada lado)	2	

Motor

Trepabilidad	35°/70 %	
Velocidad máxima de desplazamiento	5,9 km/h	3,6 mph
Tracción máxima en barra de tiro	205 kN	46.131 libras pie

Sistema hidráulico

Sistema principal - Caudal máximo (Implemento)	442 l/min (221 × 2 bombas)	117 gal/min (58,5 × 2 bombas)
Presión Máxima - Equipo - Normal	35.000 kPa	5.075 psi
Presión Máxima - Equipamiento - Modo de elevación	38.000 kPa	5.510 psi
Presión máxima - Desplazamiento	34 300 kPa	4.974 psi
Presión Máxima - Giro	25.000 kPa	3.625 psi
Cilindro de la pluma - Calibre	120 mm	5 pulg
Cilindro de la pluma - Recorrido	1.260 mm	50 pulg
Cilindro del brazo - Calibre	135 mm	5 pulg
Cilindro del brazo - Recorrido	1.504 mm	59 pulg
Cilindro de cuchara - Calibre	115 mm	5 pulg
Cilindro de cuchara - Recorrido	1.104 mm	43 pulg

Capacidades de recarga de servicio

Capacidad del tanque de combustible	345 l	86,6 gal
Sistema de refrigeración	25 l	6,6 gal
Aceite de motor	15 l	4,0 gal
Motor de giro (cada uno)	12 l	3,2 gal
Motor final (cada uno)	4 l	1,1 gal
Sistema hidráulico (tanque incluido)	234 l	61,8 gal
Tanque hidráulico	115 l	30,4 gal
Tanque DEF	39 l	10,3 gal

Estándares

Frenos	ISO 10265:2008
Cabina/ROPS	ISO 12117-2:2008
FOGS (opcional)	ISO 10262-2:1998

Rendimiento acústico

ISO 6395:2008 (externo)	101 dB(A)
ISO 6396:2008 (interior de la cabina)	70 dB(A)

- Es posible que sea necesario utilizar protección auditiva al operar en una cabina con puesto de operario abierto (cuando no se haya realizado un mantenimiento correcto o las puertas o ventanas se encuentren abiertas) durante períodos prolongados o en entornos ruidosos.

Especificaciones de la excavadora hidráulica 320 GC

Pesos en orden de trabajo y presiones sobre el suelo

	Patines de triple garra de 600 mm (24 pulg)		Patines de triple garra de 700 mm (28 pulg)		Patines de triple garra de 790 mm (31 pulg)	
	Peso	Presión sobre el terreno	Peso	Presión sobre el terreno	Peso	Presión sobre el terreno
Máquina principal con contrapeso de 4,2 tm (9.300 lb)	kg (lb)	kPa (psi)	kg (lb)	kPa (psi)	kg (lb)	kPa (psi)
Pluma de alcance + R2.9 (9'6") brazo + 1,0 m ³ (1,31 yd ³) cucharón GD	21.500 (47.400)	44,7 (6,5)	21.900 (48.300)	39,0 (5,7)	22.100 (48.700)	34,9 (5,1)

Todos los pesos operativos incluyen un tanque de combustible de 90 % con un operador de 75 kg (165 lb).

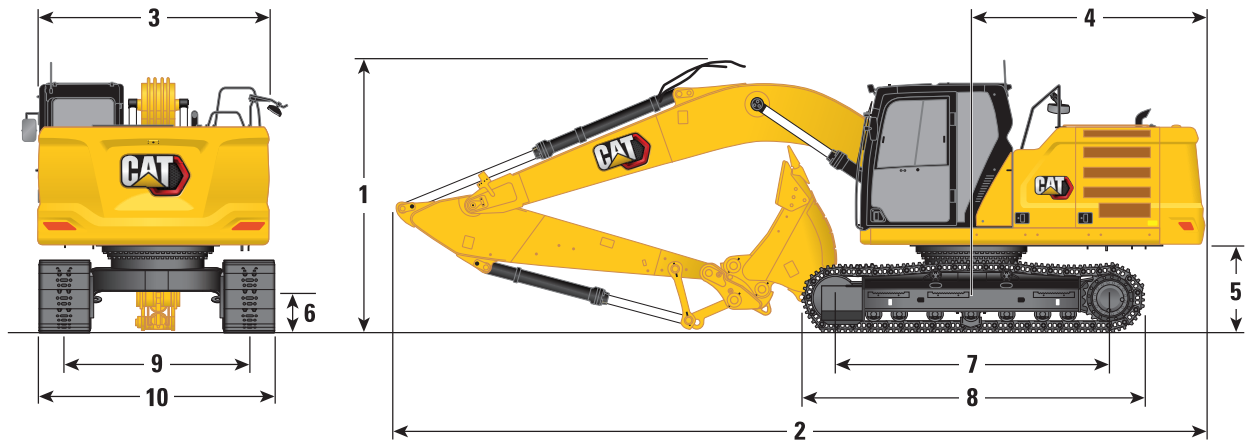
Peso de los componentes principales

	kg	lb
Máquina base (con contrapeso de 4,2 tm [9.300 lb], bastidor de giro semi-HD, bastidor de giro estándar con rodillos de cadena HD y rodillos de soporte estándar para tren de rodaje largo, sin cilindro de pluma - no incluye el 90 % de combustible ni 75 kg [165 lb] de peso del operario)	14.800	32.600
Zapatillas de cadena:		
Patines de garra triple de 600 mm (24") de ancho y 8,5 mm (0,33") de grosor	2.600	5.700
Patines de triple garra de 700 mm (28") de ancho y 10 mm (0,39") de grosor	3.020	6.700
790 mm de ancho (31"), 10 mm de grosor (0,39"), patines de triple garra con extensión de escalón conforme a ISO 2867:2011	3.290	7.300
Dos cilindros de pluma	340	700
Tanque de combustible con peso de 90 % y un operador de 75 kg (165 lb)	310	700
Contrapeso:		
Contrapeso de 4,2 tm	4.200	9.300
Bastidor de giro:		
Bastidor de giro semi-HD	1.910	4.200
Tren de rodaje:		
Bastidor de base estándar con rodillos de cadenas HD y rodillos portadores estándar para un tren de rodaje largo	4.390	9.700
Pluma (incluidas líneas, pasadores y cilindro del brazo):		
Pluma de alcance de 5,7 m (18'8")	1.690	3.700
Brazos (incluidas líneas, pasadores, cilindro de cuchara, varillaje de cuchara):		
Alcance del eje R2.5 (8'2")	970	2.100
Alcance del eje R2.9 (9'6")	980	2.200
Cucharón (sin varillaje):		
1,0 m ³ (1,31 yd ³) GD	735	1.600
Acopladores rápidos:		
CW dedicados QC	230	500
Acoplamiento Pin Grabber	390	900

Especificaciones de la excavadora hidráulica 320 GC

Dimensiones

Todas las dimensiones son aproximadas y pueden variar dependiendo de la selección de cuchara.



Opción de pluma

Pluma de alcance
5,7 m (18'8")

Opciones de brazo

Brazo de alcance
R2.9B1 (9'6")

Brazo de alcance
R2.5B1 (8'2")

1 Altura de la máquina:

Altura de la parte superior de la cabina	2.960 mm	9'8"	2.960 mm	9'8"
Altura a la parte superior del FOGS	3.100 mm	10'2"	3.100 mm	10'2"
Altura de los pasamanos	2.950 mm	9'8"	2.950 mm	9'8"
Con pluma/brazo/cuchara instalados	3.160 mm	10'4"	3.080 mm	10'1"
Con pluma/brazo instalados	2.910 mm	9'6"	2.830 mm	9'3"
Con pluma instalada	2.480 mm	8'1"	2.480 mm	8'1"

2 Longitud de la máquina:

Con pluma/brazo/cuchara instalados	9.530 mm	31'3"	9.530 mm	31'3"
Con pluma/brazo instalados	9.500 mm	31'1"	9.480 mm	31'1"
Con pluma instalada	8.450 mm	27'8"	8.450 mm	27'8"

3 Ancho del bastidor superior sin pasarelas

	2.780 mm	9'1"	2.780 mm	9'1"
--	----------	------	----------	------

4 Radio de giro de cola

	2.830 mm	9'3"	2.830 mm	9'3"
--	----------	------	----------	------

5 Espacio de contrapeso

	1.050 mm	3'5"	1.050 mm	3'5"
--	----------	------	----------	------

6 Distancia al suelo

	470 mm	1'6"	470 mm	1'6"
--	--------	------	--------	------

7 Distancia entre los centros de los rodillos

	3.650 mm	11'11"	3.650 mm	11'11"
--	----------	--------	----------	--------

8 Longitud de recorrido

	4.450 mm	14'7"	4.450 mm	14'7"
--	----------	-------	----------	-------

9 Ancho de vía

	2.380 mm	7'9"	2.380 mm	7'9"
--	----------	------	----------	------

10 Ancho del tren de rodaje:

Patines de 600 mm (24 pulg)	2.980 mm	9'9"	2.980 mm	9'9"
Patines de 700 mm (28 pulg)	3.080 mm	10'1"	3.080 mm	10'1"
Patines de 790 mm (31 pulg)	3.170 mm	10'4"	3.170 mm	10'4"

Tipo de cuchara

GD

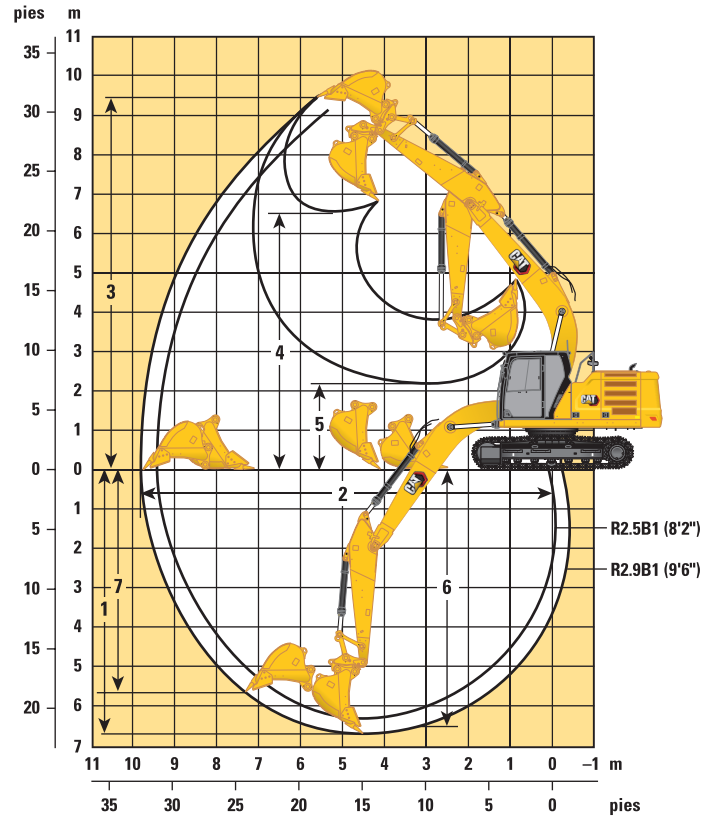
GD

Capacidad de cuchara	1,30 m ³	1,31 yd ³	1,30 m ³	1,31 yd ³
Radio de punta de cuchara	1.570 mm	5'1"	1.570 mm	5'1"

Especificaciones de la excavadora hidráulica 320 GC

Rangos de trabajo

Todas las dimensiones son aproximadas y pueden variar dependiendo de la selección de cuchara.



Opción de pluma

Pluma de alcance
5,7 m (18'8")

Opciones de brazo

Brazo de alcance
R2.9B1 (9'6")

Brazo de alcance
R2.5B1 (8'2")

	Brazo de alcance R2.9B1 (9'6")		Brazo de alcance R2.5B1 (8'2")	
1 Profundidad máxima de excavación	6.720 mm	22'0"	6.300 mm	20'8"
2 Alcance máximo a nivel del suelo	9.860 mm	32'4"	9.470 mm	31'0"
3 Altura máxima de corte	9.450 mm	31'0"	9.250 mm	30'4"
4 Altura de carga máxima	6.490 mm	21'3"	6.290 mm	20'7"
5 Altura mínima de carga	2.170 mm	7'1"	2.590 mm	8'5"
6 Profundidad máxima de corte para nivel inferior de 2.440 mm (8'0")	6.550 mm	21'5"	6.110 mm	20'0"
7 Profundidad máxima de excavación en pared vertical	5.690 mm	18'8"	5.290 mm	17'4"
Fuerza de excavación de la cuchara (ISO)	129 kN	28.935 libras pie	129 kN	28.935 libras pie
Fuerza de excavación del brazo (ISO)	99 kN	22.281 libras pie	110 kN	24.688 libras pie
Tipo de cuchara	GD		GD	
Capacidad de cuchara	1,30 m ³	1,31 yd ³	1,30 m ³	1,31 yd ³
Radio de punta de cuchara	1.570 mm	5'1"	1.570 mm	5'1"

Especificaciones de la excavadora hidráulica 320 GC

Capacidades de izado de pluma de alcance - Contrapeso: 4,2 tm (9.300 lb) - sin cuchara

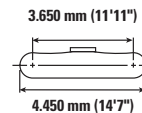
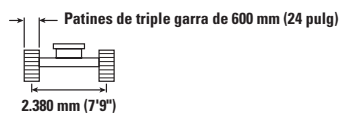
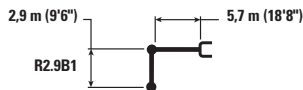


Diagrama de la pluma	1.500 mm/60 pulg		3.000 mm/120 pulg		4.500 mm/180 pulg		6.000 mm/240 pulg		7.500 mm/300 pulg		Diagrama de la excavadora		mm pulg	
	kg lb	kg lb	kg lb	kg lb	kg lb	kg lb	kg lb	kg lb	kg lb	kg lb	kg lb	kg lb		
7.500 mm 300 pulg	kg lb						*4.350 *4.350				*3.750 *8.350	*3.750 *8.350	6.150 240	
6.000 mm 240 pulg	kg lb						*4.950 *10.900	*4.950 *10.900			*3.500 *7.650	*3.500 *7.650	7.290 290	
4.500 mm 180 pulg	kg lb						*5.450 *11.850	5.300 11.450	*5.150 *10.950	3.800 8.100	*3.400 *7.500	*3.400 *7.500	7.990 320	
3.000 mm 120 pulg	kg lb					*7.950 *17.150	7.750 16.700	*6.250 *13.600	5.100 10.950	*5.450 *11.900	3.700 7.900	*3.500 *7.650	3.100 6.850	8.360 330
1.500 mm 60 pulg	kg lb					*9.650 *20.800	7.250 15.650	*7.100 *15.400	4.850 10.500	5.550 11.900	3.550 7.650	*3.700 *8.100	3.000 6.600	8.450 340
0 mm 0 pulg	kg lb			*5.800 *13.250	*5.800 *13.250	*10.600 *22.900	7.000 15.050	7.500 16.150	4.700 10.150	5.450 11.700	3.500 7.500	*4.100 *9.000	3.050 6.750	8.260 330
-1.500 mm -60 pulg	kg lb	*6.150 *13.800	*6.150 *13.800	*10.000 *22.700	*10.000 *22.700	*10.700 *23.150	6.900 14.850	7.450 16.000	4.650 10.000	5.400 11.650	3.450 7.450	*4.800 *10.600	3.300 7.250	7.780 310
-3.000 mm -120 pulg	kg lb	*10.600 *23.800	*10.600 *23.800	*14.150 *30.650	13.450 28.750	*10.000 *21.600	6.950 15.000	*7.450 *15.950	4.650 10.050			6.100 *13.400	3.850 8.550	6.950 280
-4.500 mm -180 pulg	kg lb			*11.300 *24.200	*11.300 *24.200	*8.150 *17.300	7.150 15.450					*6.150 *13.500	5.300 11.950	5.600 220

Capacidades de izado de pluma de alcance - Contrapeso: 4,2 tm (9.300 lb) - sin cuchara

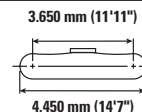
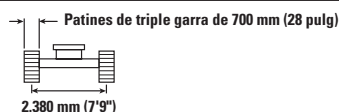
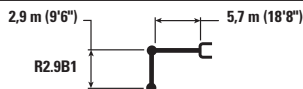


Diagrama de la pluma	1.500 mm/60 pulg		3.000 mm/120 pulg		4.500 mm/180 pulg		6.000 mm/240 pulg		7.500 mm/300 pulg		Diagrama de la excavadora		mm pulg	
	kg lb	kg lb	kg lb	kg lb	kg lb	kg lb	kg lb	kg lb	kg lb	kg lb	kg lb	kg lb		
7.500 mm 300 pulg	kg lb						*4.350 *4.350				*3.750 *8.350	*3.750 *8.350	6.150 240	
6.000 mm 240 pulg	kg lb						*4.950 *10.900	*4.950 *10.900			*3.500 *7.650	*3.500 *7.650	7.290 290	
4.500 mm 180 pulg	kg lb						*5.450 *11.850	5.350 11.550	*5.150 *10.950	3.800 8.150	*3.400 *7.500	*3.400 *7.500	7.990 320	
3.000 mm 120 pulg	kg lb					*7.950 *17.150	7.800 16.850	*6.250 *13.600	5.150 11.050	*5.450 *11.900	3.700 8.000	*3.500 *7.650	3.150 6.950	8.360 330
1.500 mm 60 pulg	kg lb					*9.650 *20.800	7.350 15.800	*7.100 *15.400	4.900 10.600	5.600 12.000	3.600 7.750	*3.700 *8.100	3.050 6.700	8.450 340
0 mm 0 pulg	kg lb			*5.800 *13.250	*5.800 *13.250	*10.600 *22.900	7.050 15.200	7.600 16.300	4.750 10.250	5.500 11.800	3.500 7.550	*4.100 *9.000	3.100 6.800	8.260 330
-1.500 mm -60 pulg	kg lb	*6.150 *13.800	*6.150 *13.800	*10.000 *22.700	*10.000 *22.700	*10.700 *23.150	7.000 15.000	7.500 16.150	4.700 10.050	5.450 11.750	3.500 7.500	*4.800 *10.600	3.350 7.350	7.780 310
-3.000 mm -120 pulg	kg lb	*10.600 *23.800	*10.600 *23.800	*14.150 *30.650	13.550 29.000	*10.000 *21.600	7.050 15.150	*7.450 *15.950	4.700 10.150			6.100 *13.400	3.900 8.650	6.950 280
-4.500 mm -180 pulg	kg lb			*11.300 *24.200	*11.300 *24.200	*8.150 *17.300	7.250 15.600					*6.150 *13.500	5.350 12.050	5.600 220



ISO 10567:2007



* Indica que la carga está limitada por la capacidad hidráulica de elevación y no por la capacidad de carga límite. Las cargas mencionadas cumplen con la norma ISO 10567:2007 sobre la capacidad de elevación de las excavadoras hidráulicas. No exceden el 87 % de la capacidad hidráulica de elevación ni el 75 % de la capacidad de carga límite de equilibrio. El peso de todos los accesorios de elevación debe restarse de las capacidades de elevación indicadas. Las capacidades de elevación se basan en la máquina sobre una superficie de apoyo firme y uniforme. El uso de un accesorio o una herramienta de elevación/manipulación de objetos podría afectar al rendimiento de elevación de la máquina.

La capacidad de elevación se mantiene dentro de un margen de $\pm 5\%$ para todas las zapatas de cadena.

Consulte siempre el Manual de funcionamiento y mantenimiento para obtener información específica del producto.

Especificaciones de la excavadora hidráulica 320 GC

Capacidades de izado de pluma de alcance - Contrapeso: 4,2 tm (9.300 lb) - sin cuchara

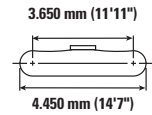
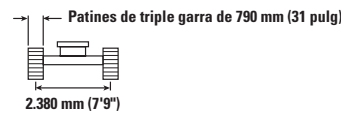
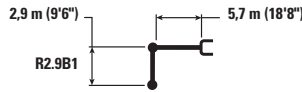


Diagrama de izado	1.500 mm/60 pulg		3.000 mm/120 pulg		4.500 mm/180 pulg		6.000 mm/240 pulg		7.500 mm/300 pulg		Diagrama de izado		mm pulg	
	kg lb	kg lb	kg lb	kg lb	kg lb	kg lb	kg lb	kg lb	kg lb	kg lb	kg lb	kg lb		
7.500 mm 300 pulg	kg lb						*4.350 *4.350					*3.750 *8.350	*3.750 *8.350	6.150 240
6.000 mm 240 pulg	kg lb						*4.950 *10.900	*4.950 *10.900				*3.500 *7.650	*3.500 *7.650	7.290 290
4.500 mm 180 pulg	kg lb						*5.450 *11.850	*5.450 11.700	*5.150 *10.950	3.850 8.250		*3.400 *7.500	*3.400 *7.500	7.990 320
3.000 mm 120 pulg	kg lb					*7.950 *17.150	7.900 17.000	*6.250 *13.600	5.200 11.200	*5.450 *11.900	3.750 8.100	*3.500 *7.650	3.200 7.050	8.360 330
1.500 mm 60 pulg	kg lb					*9.650 *20.800	7.400 16.000	*7.100 *15.400	5.000 10.700	5.650 12.150	3.650 7.850	*3.700 *8.100	3.100 6.800	8.450 340
0 mm 0 pulg	kg lb			*5.800 *13.250	*5.800 *13.250	*10.600 *22.900	7.150 15.400	7.700 16.550	4.800 10.350	5.550 11.950	3.550 7.650	*4.100 *9.000	3.150 6.900	8.260 330
-1.500 mm -60 pulg	kg lb	*6.150 *13.800	*6.150 *13.800	*10.000 *22.700	*10.000 *22.700	*10.700 *23.150	7.050 15.200	7.600 16.350	4.750 10.200	5.550 11.900	3.550 7.650	*4.800 *10.600	3.400 7.450	7.780 310
-3.000 mm -120 pulg	kg lb	*10.600 *23.800	*10.600 *23.800	*14.150 *30.650	13.700 29.400	*10.000 *21.600	7.150 15.350	*7.450 *15.950	4.750 10.300			*6.100 *13.400	3.950 8.750	6.950 280
-4.500 mm -180 pulg	kg lb			*11.300 *24.200	*11.300 *24.200	*8.150 *17.300	7.300 15.800					*6.150 *13.500	5.450 12.200	5.600 220

Capacidades de izado de pluma de alcance - Contrapeso: 4,2 tm (9.300 lb) - sin cuchara

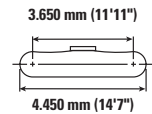
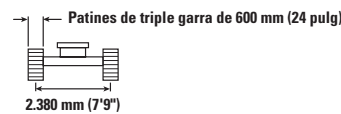
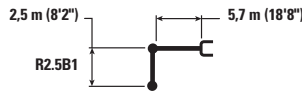


Diagrama de izado	3.000 mm/120 pulg		4.500 mm/180 pulg		6.000 mm/240 pulg		7.500 mm/300 pulg		Diagrama de izado		mm pulg		
	kg lb	kg lb	kg lb	kg lb	kg lb	kg lb	kg lb	kg lb	kg lb	kg lb			
7.500 mm 300 pulg	kg lb										*4.550 *10.100	*4.550 *10.100	5.600 220
6.000 mm 240 pulg	kg lb					*5.400 *11.800	*5.400 11.600				*4.150 *9.150	*4.150 *9.150	6.830 270
4.500 mm 180 pulg	kg lb			*6.750 *14.600	*6.750 *14.600	*5.800 *12.650	5.250 11.350	*4.600 *10.850	3.750		*4.050 *8.950	3.700 8.150	7.570 300
3.000 mm 120 pulg	kg lb			*8.500 *18.350	7.600 16.450	*6.600 *14.250	5.050 10.850	5.600 12.050	3.650 7.850		*4.150 *9.150	3.350 7.350	7.960 320
1.500 mm 60 pulg	kg lb			*10.050 *21.700	7.200 15.500	*7.350 *15.900	4.850 10.450	5.500 11.850	3.550 7.650		*4.450 *9.750	3.250 7.100	8.050 320
0 mm 0 pulg	kg lb			*10.750 *23.200	7.000 15.000	7.500 16.150	4.700 10.150	5.450 11.700	3.500 7.500		*4.950 *10.950	3.300 7.250	7.860 310
-1.500 mm -60 pulg	kg lb	*10.550 *23.950	*10.550 *23.950	*10.600 *22.950	6.950 14.950	7.450 16.050	4.650 10.050				5.600 12.350	3.600 7.900	7.350 290
-3.000 mm -120 pulg	kg lb	*13.300 *28.800	*13.300 *28.800	*9.650 *20.800	7.050 15.150	*7.100 *15.250	4.700 10.200				*6.400 *14.050	4.300 9.550	6.470 260
-4.500 mm -180 pulg	kg lb			*7.200 *15.100	*7.200 *15.100						*6.250 *13.650	*6.250 *13.650	4.980 200



ISO 10567:2007



* Indica que la carga está limitada por la capacidad hidráulica de elevación y no por la capacidad de carga límite. Las cargas mencionadas cumplen con la norma ISO 10567:2007 sobre la capacidad de elevación de las excavadoras hidráulicas. No exceden el 87 % de la capacidad hidráulica de elevación ni el 75 % de la capacidad de carga límite de equilibrio. El peso de todos los accesorios de elevación debe restarse de las capacidades de elevación indicadas. Las capacidades de elevación se basan en la máquina sobre una superficie de apoyo firme y uniforme. El uso de un accesorio o una herramienta de elevación/manipulación de objetos podría afectar al rendimiento de elevación de la máquina.

La capacidad de elevación se mantiene dentro de un margen de $\pm 5\%$ para todas las zapatas de cadena.

Consulte siempre el Manual de funcionamiento y mantenimiento para obtener información específica del producto.

Especificaciones de la excavadora hidráulica 320 GC

Capacidades de izado de pluma de alcance - Contrapeso: 4,2 tm (9.300 lb) - sin cuchara

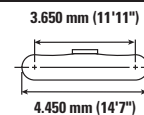
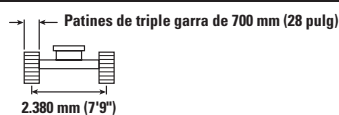
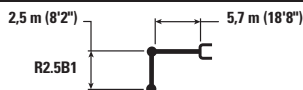


Diagrama de la pluma	3.000 mm/120 pulg		4.500 mm/180 pulg		6.000 mm/240 pulg		7.500 mm/300 pulg		Diagrama de la excavadora		mm pulg	
	kg lb	kg lb	kg lb	kg lb	kg lb	kg lb	kg lb	kg lb	kg lb	kg lb		
7.500 mm 300 pulg	kg lb									*4.550 *10.100	*4.550 *10.100	5.600 220
6.000 mm 240 pulg	kg lb				*5.400 *11.800	*5.400 11.700				*4.150 *9.150	*4.150 *9.150	6.830 270
4.500 mm 180 pulg	kg lb			*6.750 *14.600	*6.750 *14.600	*5.800 *12.650	5.300 11.450	*4.600 3.750		*4.050 *8.950	3.700 8.200	7.570 300
3.000 mm 120 pulg	kg lb			*8.500 *18.350	7.700 16.550	*6.600 *14.250	5.100 10.950	5.700 12.200	3.700 7.950	*4.150 *9.150	3.400 7.450	7.960 320
1.500 mm 60 pulg	kg lb			*10.050 *21.700	7.250 15.600	*7.350 *15.900	4.900 10.500	5.550 12.000	3.600 7.750	*4.450 *9.750	3.250 7.150	8.050 320
0 mm 0 pulg	kg lb			*10.750 *23.200	7.050 15.150	*7.600 16.300	4.750 10.200	5.500 11.850	3.550 7.600	*4.950 *10.950	3.350 7.300	7.860 310
-1.500 mm -60 pulg	kg lb	*10.550 *23.950	*10.550 *23.950	*10.600 *22.950	7.000 15.100	7.550 16.200	4.700 10.150			5.650 12.450	3.600 8.000	7.350 290
-3.000 mm -120 pulg	kg lb	*13.300 *28.800	*13.300 *28.800	*9.650 *20.800	7.100 15.250	*7.100 *15.250	4.750 10.300			*6.400 *14.050	4.350 9.650	6.470 260
-4.500 mm -180 pulg	kg lb			*7.200 *15.100	*7.200 *15.100					*6.250 *13.650	*6.250 *13.650	4.980 200

Capacidades de izado de pluma de alcance - Contrapeso: 4,2 tm (9.300 lb) - sin cuchara

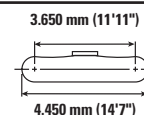
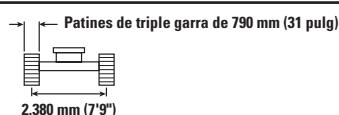
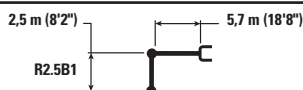


Diagrama de la pluma	3.000 mm/120 pulg		4.500 mm/180 pulg		6.000 mm/240 pulg		7.500 mm/300 pulg		Diagrama de la excavadora		mm pulg	
	kg lb	kg lb	kg lb	kg lb	kg lb	kg lb	kg lb	kg lb	kg lb	kg lb		
7.500 mm 300 pulg	kg lb									*4.550 *10.100	*4.550 *10.100	5.600 220
6.000 mm 240 pulg	kg lb				*5.400 *11.800	*5.400 *11.800				*4.150 *9.150	*4.150 *9.150	6.830 270
4.500 mm 180 pulg	kg lb			*6.750 *14.600	*6.750 *14.600	*5.800 *12.650	5.400 11.550	*4.600 3.800		*4.050 *8.950	3.750 8.300	7.570 300
3.000 mm 120 pulg	kg lb			*8.500 *18.350	7.800 16.750	*6.600 *14.250	5.150 11.100	*5.700 12.350	3.750 8.050	*4.150 *9.150	3.400 7.550	7.960 320
1.500 mm 60 pulg	kg lb			*10.050 *21.700	7.350 15.800	*7.350 *15.900	4.950 10.650	5.650 12.150	3.650 7.850	*4.450 *9.750	3.300 7.250	8.050 320
0 mm 0 pulg	kg lb			*10.750 *23.200	7.150 15.350	7.700 16.500	4.800 10.350	5.550 12.000	3.600 7.700	*4.950 *10.950	3.350 7.400	7.860 310
-1.500 mm -60 pulg	kg lb	*10.550 *23.950	*10.550 *23.950	*10.600 *22.950	7.100 15.300	7.650 16.400	4.750 10.250			5.750 12.650	3.650 8.100	7.350 290
-3.000 mm -120 pulg	kg lb	*13.300 *28.800	*13.300 *28.800	*9.650 *20.800	7.200 15.450	*7.100 *15.250	4.850 10.400			*6.400 *14.050	4.400 9.750	6.470 260
-4.500 mm -180 pulg	kg lb			*7.200 *15.100	*7.200 *15.100					*6.250 *13.650	*6.250 *13.650	4.980 200



ISO 10567:2007



* Indica que la carga está limitada por la capacidad hidráulica de elevación y no por la capacidad de carga límite. Las cargas mencionadas cumplen con la norma ISO 10567:2007 sobre la capacidad de elevación de las excavadoras hidráulicas. No exceden el 87 % de la capacidad hidráulica de elevación ni el 75 % de la capacidad de carga límite de equilibrio. El peso de todos los accesorios de elevación debe restarse de las capacidades de elevación indicadas. Las capacidades de elevación se basan en la máquina sobre una superficie de apoyo firme y uniforme. El uso de un accesorio o una herramienta de elevación/manipulación de objetos podría afectar al rendimiento de elevación de la máquina.

La capacidad de elevación se mantiene dentro de un margen de $\pm 5\%$ para todas las zapatas de cadena.

Consulte siempre el Manual de funcionamiento y mantenimiento para obtener información específica del producto.

Especificaciones de la excavadora hidráulica 320 GC

Especificaciones y compatibilidad de cuchara

	Varillaje	Ancho		Capacidad		Peso		Llenado	Contrapeso de 4,2 tm (9.300 lb)	
		mm	pulg	m ³	yd ³	kg	lb		Pluma de alcance	
									R2.5 (8'2")	R2.9 (9'6")
Pasador colocado (sin acoplador rápido)										
Carga general	B	600	24	0,46	0,61	555	1.223	100	●	●
	B	750	30	0,64	0,84	626	1.380	100	●	●
	B	1.200	48	1,19	1,56	812	1.789	100	●	⊙
	B	1.300	51	1,30	1,70	835	1.841	100	●	⊙
	B	1.400	55	1,43	1,87	879	1.937	100	X	X
Carga general	B	600	24	0,46	0,60	550	1.212	100	●	●
	B	750	30	0,64	0,84	621	1.368	100	●	●
	B	1.000	39	0,93	1,22	717	1.580	100	●	●
	B	1.200	48	1,19	1,56	807	1.778	100	●	⊙
	B	1.400	55	1,43	1,87	874	1.926	100	X	X
	B	1.500	60	1,58	2,06	914	2.014	100	X	X
	B	1.050	42	1,00	1,31	892	1.967	100	●	●
	B	1.200	48	1,19	1,56	917	2.022	100	●	⊙
	B	1.300	52	1,30	1,70	974	2.148	100	⊙	⊖
	B	1.050	42	1,00	1,31	948	2.091	90	●	●
Carga intensiva	B	1.200	48	1,20	1,57	1.011	2.229	90	●	●
	B	2.000	78	1,22	1,60	869	1.916	100	●	⊙
	B	2.000	79	1,23	1,61	1.096	2.417	100	⊙	⊖
Carga general	312	900	36	0,53	0,69	403	888	100		
Limpieza de zanjas de largo alcance	312	1.200	48	0,57	0,74	386	851	100		
Carga máxima con pasador (carga + cuchara)								kg	3.440	3.180
								lb	7.584	7.011

Las cargas anteriores cumplen con la norma de excavadora hidráulica EN474-5:2006 + A3:2013. No exceden el 87 % de la capacidad hidráulica de izado ni el 75 % de la capacidad de carga límite de equilibrio con el varillaje delantero completamente extendido a nivel del suelo y la cuchara plegada.

Capacidad en base a la norma ISO 7451:2007.

Peso de cuchara con puntas de carga general.

Densidad máxima de material:

- 2.100 kg/m³ (3.500 lb/yd³)
- ⊙ 1.800 kg/m³ (3.000 lb/yd³)
- ⊖ 1.500 kg/m³ (2.500 lb/yd³)
- X No recomendado

Para maximizar el valor que los clientes obtienen de nuestros productos, Caterpillar recomienda el uso de herramientas de trabajo apropiadas. El uso de herramientas, tales como cucharones, que se encuentren fuera de las recomendaciones o especificaciones de Caterpillar en cuanto a peso, dimensiones, flujos, presiones, etc., puede ocasionar un rendimiento por debajo del nivel óptimo, incluidas, entre otras, reducciones en la estabilidad, fiabilidad y durabilidad de componentes. El uso inadecuado de una herramienta de trabajo puede provocar movimientos de barrido, apalancado, giro o atrapamiento de cargas pesadas que reducirán la vida útil de la pluma y el brazo.

(continúa en la página siguiente)

Especificaciones de la excavadora hidráulica 320 GC

Especificaciones y compatibilidad de cuchara (continuación)

	Varillaje	Ancho		Capacidad		Peso		Llenado	Contrapeso de 4,2 tm (9.300 lb)		
		mm	pulg	m ³	yd ³	kg	lb		%	Pluma de alcance	
										R2.5 (8'2")	R2.9 (9'6")
Con mecanismo de enganche al bulón Cat											
Carga general	B	600	24	0,46	0,61	555	1.223	100	●	●	
	B	750	30	0,64	0,84	626	1.380	100	●	●	
	B	1.200	48	1,19	1,56	812	1.789	100	⊙	⊖	
	B	1.300	51	1,30	1,70	835	1.841	100	⊖	⊖	
	B	1.400	55	1,43	1,87	879	1.937	100	⊖	○	
Carga general	B	600	24	0,46	0,60	550	1.212	100	●	●	
	B	750	30	0,64	0,84	621	1.368	100	●	●	
	B	1.000	39	0,93	1,22	717	1.580	100	●	●	
	B	1.200	48	1,19	1,56	807	1.778	100	⊙	⊖	
	B	1.400	55	1,43	1,87	874	1.926	100	⊖	○	
	B	1.500	60	1,58	2,06	914	2.014	100	○	○	
	B	1.050	42	1,00	1,31	892	1.967	100	●	⊙	
	B	1.200	48	1,19	1,56	917	2.022	100	⊙	⊖	
	B	1.300	52	1,30	1,70	974	2.148	100	⊖	○	
	B	1.050	42	1,00	1,31	948	2.091	90	●	●	
Carga intensiva	B	1.200	48	1,20	1,57	1.011	2.229	90	⊙	⊖	
	B	2.000	78	1,22	1,60	869	1.916	100	⊙	⊖	
	B	2.000	79	1,23	1,61	1.096	2.417	100	⊖	○	
Carga máxima con acoplador (carga + cuchara)								kg	3.019	2.760	
								lb	6.657	6.086	

Las cargas anteriores cumplen con la norma de excavadora hidráulica EN474-5:2006 + A3:2013. No exceden el 87 % de la capacidad hidráulica de izado ni el 75 % de la capacidad de carga límite de equilibrio con el varillaje delantero completamente extendido a nivel del suelo y la cuchara plegada.

Capacidad en base a la norma ISO 7451:2007.

Peso de cuchara con puntas de carga general.

Densidad máxima de material:

- 2.100 kg/m³ (3.500 lb/yd³)
- ⊙ 1.800 kg/m³ (3.000 lb/yd³)
- ⊖ 1.500 kg/m³ (2.500 lb/yd³)
- 1.200 kg/m³ (2.000 lb/yd³)

Para maximizar el valor que los clientes obtienen de nuestros productos, Caterpillar recomienda el uso de herramientas de trabajo apropiadas. El uso de herramientas, tales como cucharones, que se encuentren fuera de las recomendaciones o especificaciones de Caterpillar en cuanto a peso, dimensiones, flujos, presiones, etc., puede ocasionar un rendimiento por debajo del nivel óptimo, incluidas, entre otras, reducciones en la estabilidad, fiabilidad y durabilidad de componentes. El uso inadecuado de una herramienta de trabajo puede provocar movimientos de barrido, apalancado, giro o atrapamiento de cargas pesadas que reducirán la vida útil de la pluma y el brazo.

(continúa en la página siguiente)

Especificaciones de la excavadora hidráulica 320 GC

Especificaciones y compatibilidad de cuchara (continuación)

	Varillaje	Ancho		Capacidad		Peso		Llenado	Contrapeso de 4,2 tm (9.300 lb)	
		mm	pulg	m ³	yd ³	kg	lb		Pluma de alcance	
									R2.5 (8'2")	R2.9 (9'6")
Con acoplador rápido CW-40										
Carga general	B	900	36	0,81	1,06	664	1.463	100	●	●
	B	1.050	42	1,00	1,31	711	1.567	100	●	●
	B	1.200	48	1,19	1,56	781	1.721	100	●	⊙
	B	1.300	51	1,30	1,70	813	1.791	100	⊙	⊖
Carga pesada	B	600	24	0,46	0,61	618	1.363	100	●	●
	B	1.200	48	1,19	1,56	886	1.953	100	⊙	⊙
	B	1.300	52	1,30	1,71	944	2.081	100	X	X
Limpieza de zanjas	B	2.100	83	1,29	1,69	792	1.746	100	⊙	⊖
	B	2.100	83	1,46	1,91	809	1.784	100	⊖	⊖
	B	1.800	72	1,50	1,96	775	1.709	100	⊖	⊖
	B	1.800	72	1,50	1,96	737	1.624	100	⊖	⊖
Limpieza de zanjas - Inclinación	B	2.000	79	1,23	1,61	864	1.905	100	○	○
Carga máxima con acoplador (carga + cuchara)								kg	3.191	2.932
								lb	7.035	6.464
Con acoplador rápido CW-40S										
Carga general	B	600	24	0,46	0,61	508	1.119	100	●	●
	B	750	30	0,64	0,84	592	1.305	100	●	●
	B	900	36	0,81	1,06	661	1.457	100	●	●
	B	1.300	51	1,30	1,70	810	1.785	100	⊙	⊖
	B	1.400	55	1,43	1,87	845	1.862	100	⊖	⊖
Carga pesada	B	600	24	0,46	0,61	585	1.289	100	●	●
	B	1.200	48	1,19	1,56	875	1.928	100	⊙	⊙
	B	1.300	52	1,30	1,70	931	2.052	100	X	X
Limpieza de zanjas	B	2.000	78	1,22	1,60	815	1.797	100	⊙	⊙
	B	2.200	87	1,36	1,78	880	1.940	100	⊙	⊖
Limpieza de zanjas - Inclinación	B	2.000	79	1,23	1,61	1.142	2.518	100	⊖	⊖
Carga máxima con acoplador (carga + cuchara)								kg	3.209	2.949
								lb	7.075	6.501

Las cargas anteriores cumplen con la norma de excavadora hidráulica EN474-5:2006 + A3:2013. No exceden el 87 % de la capacidad hidráulica de izado ni el 75 % de la capacidad de carga límite de equilibrio con el varillaje delantero completamente extendido a nivel del suelo y la cuchara plegada.

Capacidad en base a la norma ISO 7451:2007.

Peso de cuchara con puntas de carga general.

Densidad máxima de material:

- 2.100 kg/m³ (3.500 lb/yd³)
- ⊙ 1.800 kg/m³ (3.000 lb/yd³)
- ⊖ 1.500 kg/m³ (2.500 lb/yd³)
- 1.200 kg/m³ (2.000 lb/yd³)
- X No recomendado

Para maximizar el valor que los clientes obtienen de nuestros productos, Caterpillar recomienda el uso de herramientas de trabajo apropiadas. El uso de herramientas, tales como cucharones, que se encuentren fuera de las recomendaciones o especificaciones de Caterpillar en cuanto a peso, dimensiones, flujos, presiones, etc., puede ocasionar un rendimiento por debajo del nivel óptimo, incluidas, entre otras, reducciones en la estabilidad, fiabilidad y durabilidad de componentes. El uso inadecuado de una herramienta de trabajo puede provocar movimientos de barrido, apalancado, giro o atrapamiento de cargas pesadas que reducirán la vida útil de la pluma y el brazo.

Especificaciones de la excavadora hidráulica 320 GC

Guía de oferta de accesorios

No todos los archivos adjuntos están disponibles para todas las regiones. Consulte con su distribuidor Cat cuáles son las configuraciones específicas disponibles en su región.

Compatible

† Uso permitido en la máquina menor al 50 %

Sin

ACCESORIOS DE PASADOR

Tren de rodaje		L	
Contrapeso		4,2 tm (9.300 lb)	
Tipo de pluma		Alcance	
Longitud de brazo		2,5 m (8'2")	2,9 m (9'6")
Martillos hidráulicos	H115 S	✓	✓
	H120 GC S	✓	✓
	H120 S	✓	✓
	H130 GC S	✓†	
	H130 S	✓	✓†
Multiprocesadores	Mandíbula cortadora de hormigón MP318	✓	✓
	Mandíbula para demolición MP318	✓	✓
	Mandíbula pulverizadora MP318	✓	✓
	Mandíbula de cizalla MO318	✓	✓
	Mandíbula Universal MP318	✓	✓
Garras de demolición y selección	G317 GC	✓	✓
	G318	✓	✓
	G318 WH-800	✓	✓
	G318 WH-1100	✓	✓
Cizallas móviles de chatarra y demolición	S3025	✓	✓
Pulverizadores	P215	✓	✓
Trituradores	P315	✓	✓
Compactadores (placa vibratoria)	CVP110	✓	✓

(continúa en la página siguiente)

Especificaciones de la excavadora hidráulica 320 GC

Guía de oferta de accesorios (continuación)

No todos los archivos adjuntos están disponibles para todas las regiones. Consulte con su distribuidor Cat cuáles son las configuraciones específicas disponibles en su región.



ACCESORIOS DE PASADOR (continuación)

Tren de rodaje		L		
Contrapeso		4,2 tm (9.300 lb)		
Tipo de pluma		Alcance		
Longitud de brazo		2,5 m (8'2")	2,9 m (9'6")	
Garfios Orange Peel	GSH420-500	●	●	
	GSH420-600	●	●	
	GSH420-750	●	●	
	GSH425-750	●	○	
	GSH425-950	○	○	
	GSH425-1150	○		
	GSH520-500	●	●	
	GSH520-600	●	●	
	GSH520-750	●	●	
	GSH525-750	○	○	
	GSH525-950	○		
	GSV520 GC-400	●	●	
	GSV520 GC-500	●	●	
	GSV520 GC-600	●	●	
	GSV520 GC-750	●	●	
	GSV520-400	●	●	
	GSV520-500	●	●	
	GSV520-600	●	●	
	GSV520-750	●	●	
	GSV525-600	●	●	
	GSV525-750	○	○	
	GSV525-950	○		
	Cuchara de transferencia hidráulica	CTV15-1000	●	○
		CTV15-1200	○	○

(continúa en la página siguiente)

Especificaciones de la excavadora hidráulica 320 GC

Guía de oferta de accesorios (continuación)

No todos los archivos adjuntos están disponibles para todas las regiones. Consulte con su distribuidor Cat cuáles son las configuraciones específicas disponibles en su región.

Compatible
 * Solo rango de trabajo frontal
 † Uso permitido en la máquina menor al 50 %
 Sin

ACCESORIOS PARA MECANISMO DE ENGANCHE AL BULÓN CAT

Tren de rodaje		L	
Contrapeso		4,2 tm (9.300 lb)	
Tipo de pluma		Alcance	
Longitud de brazo		2,5 m (8'2")	2,9 m (9'6")
Martillos hidráulicos	H115 S	✓	✓
	H120 GC S	✓†	✓†
	H120 S	✓†	✓†
	H130 GC S	✓†	✓†
	H130 S	✓†	✓†
Multiprocesadores	Mandíbula cortadora de hormigón MP318	✓	✓
	Mandíbula para demolición MP318	✓	✓
	Mandíbula pulverizadora MP318	✓	✓
	Mandíbula de cizalla MO318	✓	✓
	Mandíbula Universal MP318	✓	✓
Garras de demolición y selección	G317 GC	✓	✓
	G318	✓	✓
	G318 WH-800	✓	✓
	G318 WH-1100	✓	✓*
Cizallas móviles de chatarra y demolición	S3025	✓	✓*
	S3025 Superficie plana	✓	
Pulverizadores	P215	✓	✓
Trituradores	P315	✓	✓
Compactadores (placa vibratoria)	CVP110	✓	✓

(continúa en la página siguiente)

Especificaciones de la excavadora hidráulica 320 GC

Guía de oferta de accesorios (continuación)

No todos los archivos adjuntos están disponibles para todas las regiones. Consulte con su distribuidor Cat cuáles son las configuraciones específicas disponibles en su región.

Compatible

† Uso permitido en la máquina menos del 50 %

ACCESORIOS PARA ACOPLAMIENTO DEDICADO CW-40S

Tren de rodaje		L	
Contrapeso		4,2 tm (9.300 lb)	
Tipo de pluma		Alcance	
Longitud de brazo		2,5 m (8'2")	2,9 m (9'6")
Martillos hidráulicos	H115 S	✓	✓
	H120 GC S	✓†	✓†
	H120 S	✓†	✓†
	H130 S	✓†	✓†
Multiprocesadores	Mandíbula cortadora de hormigón MP318	✓	✓
	Mandíbula para demolición MP318	✓	✓
	Mandíbula pulverizadora MP318	✓	✓
	Mandíbula de cizalla MO318	✓	✓
	Mandíbula Universal MP318	✓	✓
Garras de demolición y selección	G317 GC	✓	✓
	G318	✓	✓
	G318 WH-800	✓	✓
	G318 WH-1100	✓	✓
Cizallas móviles de chatarra y demolición	S3025	✓	✓
	S3025 Superficie plana	✓	✓
Pulverizadores	P215	✓	✓
Trituradores	P315	✓	✓
Compactadores (placa vibratoria)	CVP110	✓	✓

(continúa en la página siguiente)

Especificaciones de la excavadora hidráulica 320 GC

Guía de oferta de accesorios (continuación)

No todos los archivos adjuntos están disponibles para todas las regiones. Consulte con su distribuidor Cat cuáles son las configuraciones específicas disponibles en su región.

Compatible

† Uso permitido en la máquina menos del 50 %

ACCESORIOS PARA ACOPLAMIENTO DEDICADO CW-40

Tren de rodaje		L	
Contrapeso		4,2 tm (9.300 lb)	
Tipo de pluma		Alcance	
Longitud de brazo		2,5 m (8'2")	2,9 m (9'6")
Martillos hidráulicos	H115 S	✓	✓
	H120 GC S	✓†	✓†
	H120 S	✓†	✓†
	H130 GC S	✓†	✓†
	H130 S	✓†	✓†
Multiprocesadores	Mandíbula cortadora de hormigón MP318	✓	✓
	Mandíbula para demolición MP318	✓	✓
	Mandíbula pulverizadora MP318	✓	✓
	Mandíbula de cizalla MO318	✓	✓
	Mandíbula Universal MP318	✓	✓
Garras de demolición y selección	G317 GC	✓	✓
	G317 GC Fjo CAN	✓	✓
	G318	✓	✓
	G318 Fijo CAN	✓	✓
	G318 WH-800	✓	✓
	G318 WH-1100	✓	✓
Cizallas móviles de chatarra y demolición	S3025	✓	✓
	S3025 Superficie plana	✓	✓
Pulverizadores	P215	✓	✓
Trituradores	P315	✓	✓
Compactadores (placa vibratoria)	CVP110	✓	✓

(continúa en la página siguiente)

Especificaciones de la excavadora hidráulica 320 GC

Guía de oferta de accesorios (continuación)

No todos los archivos adjuntos están disponibles para todas las regiones. Consulte con su distribuidor Cat cuáles son las configuraciones específicas disponibles en su región.

Compatible

† Uso permitido en la máquina menos del 50 %

ACCESORIOS DE ACOPLAMIENTO DEDICADOS S70

Tren de rodaje		L	
Contrapeso		4,2 tm (9.300 lb)	
Tipo de pluma		Alcance	
Longitud de brazo		2,5 m (8'2")	2,9 m (9'6")
Martillos hidráulicos	H115 S	✓	✓
	H120 GC S	✓†	✓†
	H120 S	✓†	✓†
	H130 S	✓†	✓†
Multiprocesadores	Mandíbula cortadora de hormigón MP318	✓	✓
	Mandíbula para demolición MP318	✓	✓
	Mandíbula pulverizadora MP318	✓	✓
	Mandíbula de cizalla MO318	✓	✓
	Mandíbula Universal MP318	✓	✓
Garras de demolición y selección	G317 GC	✓	✓
	G318	✓	✓
	G318 WH-800	✓	✓
	G318 WH-1100	✓	✓
Cizallas móviles de chatarra y demolición	S3025 Superficie plana	✓	✓
Pulverizadores	P215	✓	✓
Trituradores	P315	✓	✓
Compactadores (placa vibratoria)	CVP110	✓	✓

(continúa en la página siguiente)

Especificaciones de la excavadora hidráulica 320 GC

Guía de oferta de accesorios (continuación)

No todos los archivos adjuntos están disponibles para todas las regiones. Consulte con su distribuidor Cat cuáles son las configuraciones específicas disponibles en su región.

Compatible
 * Solo rango de trabajo frontal
 † Uso permitido en la máquina menor al 50 %
 Sin

ACCESORIOS DEL ACOPLADOR HCS70

Tren de rodaje		L	
Contrapeso		4,2 tm (9.300 lb)	
Tipo de pluma		Alcance	
Longitud de brazo		2,5 m (8'2")	2,9 m (9'6")
Martillos hidráulicos	H115 S	✓	✓
	H120 S	✓†	✓†
	H130 S	✓†	✓†
Multiprocesadores	Mandíbula cortadora de hormigón MP318	✓	✓
	Mandíbula para demolición MP318	✓	✓
	Mandíbula pulverizadora MP318	✓	✓
	Mandíbula de cizalla MO318	✓	✓
	Mandíbula Universal MP318	✓	✓
Garras de demolición y selección	G317 GC	✓	✓
	G318	✓	✓
	G318 WH-800	✓	✓
	G318 WH-1100	✓	✓*
Cizallas móviles de chatarra y demolición	S3025 Superficie plana	✓	
Pulverizadores	P215	✓	✓
Trituradores	P315	✓	✓
Compactadores (placa vibratoria)	CVP110	✓	✓

(continúa en la página siguiente)

Especificaciones de la excavadora hidráulica 320 GC

Guía de oferta de accesorios (continuación)

No todos los archivos adjuntos están disponibles para todas las regiones. Consulte con su distribuidor Cat cuáles son las configuraciones específicas disponibles en su región.

Compatible
 * Solo rango de trabajo frontal
 † Uso permitido en la máquina menor al 50 %
 Sin

ACCESORIOS DEL ACOPLADOR HCS70/55

Tren de rodaje		L	
Contrapeso		4,2 tm (9.300 lb)	
Tipo de pluma		Alcance	
Longitud de brazo		2,5 m (8'2")	2,9 m (9'6")
Martillos hidráulicos	H115 S	✓	✓
	H120 S	✓†	✓†
	H130 S	✓†	✓†
Multiprocesadores	Mandíbula cortadora de hormigón MP318	✓	✓
	Mandíbula para demolición MP318	✓	✓
	Mandíbula pulverizadora MP318	✓	✓*
	Mandíbula de cizalla MO318	✓	✓
	Mandíbula Universal MP318	✓	✓
Garras de demolición y selección	G317 GC	✓	✓
	G318	✓	✓
	G318 WH-800	✓	✓
	G318 WH-1100	✓	✓*
Cizallas móviles de chatarra y demolición	S3025 Superficie plana	✓*	
Pulverizadores	P215	✓	✓
Trituradores	P315	✓	✓
Compactadores (placa vibratoria)	CVP110	✓	✓

(continúa en la página siguiente)

Especificaciones de la excavadora hidráulica 320 GC

Guía de oferta de accesorios (continuación)

No todos los archivos adjuntos están disponibles para todas las regiones. Consulte con su distribuidor Cat cuáles son las configuraciones específicas disponibles en su región.

Compatible

† Uso permitido en la máquina menos del 50 %

TRS18-CW-30S ACOPLAMIENTOS

Tren de rodaje		L	
Contrapeso		4,2 tm (9.300 lb)	
Tipo de pluma		Alcance	
Longitud de brazo		2,5 m (8'2")	2,9 m (9'6")
Martillos hidráulicos	H115 S	✓	✓
	H120 GC S	✓†	✓†
	H120 S	✓†	✓†
Garras de demolición y selección	G217 GC	✓	✓
	G217 GC Fijo CAN	✓	✓
Compactadores (placa vibratoria)	CVP75	✓	✓
	CVP110	✓	✓

TRS18-CW-30 ACOPLAMIENTOS

Tren de rodaje		L	
Contrapeso		4,2 tm (9.300 lb)	
Tipo de pluma		Alcance	
Longitud de brazo		2,5 m (8'2")	2,9 m (9'6")
Martillos hidráulicos	H115 S	✓	✓
	H120 GC S	✓†	✓†
	H120 S	✓†	✓†
Garras de demolición y selección	G217 GC	✓	✓
	G217 GC Fijo CAN	✓	✓
Compactadores (placa vibratoria)	CVP75	✓	✓
	CVP110	✓	✓

TRS18-S70 ACOPLAMIENTOS

Tren de rodaje		L	
Contrapeso		4,2 tm (9.300 lb)	
Tipo de pluma		Alcance	
Longitud de brazo		2,5 m (8'2")	2,9 m (9'6")
Martillos hidráulicos	H115 S	✓	✓
	H120 GC S	✓†	✓†
	H120 S	✓†	✓†
Garras de demolición y selección	G217 GC	✓	✓
Compactadores (placa vibratoria)	CVP75	✓	✓
	CVP110	✓	✓

Equipamiento estándar y opcional

El equipamiento estándar y opcional pueden variar. Consulte con su distribuidor Cat para más detalles.

	Estándar	Opcional		Estándar	Opcional
CABINA			MOTOR		
ROPS, insonorización estándar	✓		Dos modos de potencia seleccionables	✓	
Pantalla táctil LCD de alta resolución de 203 mm (8")	✓		Control automático de velocidad del motor	✓	
Aire acondicionado automático de dos niveles	✓		Apagado automático del motor cuando no se encuentra en funcionamiento	✓	
Selector y teclas de acceso directo para control de monitor	✓		Trabaje a una altitud de hasta 3.000 m (9.842,5 pies) sobre el nivel del mar sin pérdida de potencia del motor	✓	
Control del motor con botón de arranque sin llave	✓		Capacidad de refrigeración a altas temperaturas de 52 °C (125 °F)	✓	
Consola ajustable en altura, tres posiciones, con herramienta	✓		Capacidad de arranque en frío hasta -32 °C (-25 °F)	✓	
Consola fija en el lado izquierdo	✓		Filtro de aire de doble elemento con prefiltro integrado	✓	
Suspensión de asiento ajustable mecánicamente	✓		Bomba eléctrica de cebado de combustible	✓	
Cinturón de seguridad de 51 mm (2")	✓		Ventiladores de refrigeración eléctricos con función de retroceso automático	✓	
Radio con Bluetooth® integrado (no tiene USB, ni puerto aux. ni micrófono)	✓		Capacidad biodiésel hasta B20	✓	
Salidas 12V DC	✓		SISTEMA HIDRÁULICO		
Almacenamiento para documentos	✓		Circuitos de regeneración de pluma y brazo	✓	
Portavasos y portabotellas	✓		Válvulas de retención de pluma/varilla	✓	
Ventana frontal de dos piezas abatible	✓		SmartBoom™	✓	
Limpiaparabrisas superior radial con lavador	✓		Válvula de control principal electrónica	✓	
Escotilla de acero abatible	✓		Calentamiento hidráulico automático	✓	
Luces led en el techo	✓		Desplazamiento automático de dos velocidades	✓	
Parasol frontal enrollable	✓		Válvula de reducción de deriva de pluma y brazo	✓	
Parasol trasero enrollable		✓	Filtro hidráulico principal de tipo elemento filtrante	✓	
Ventana de salida de emergencia trasera	✓		Palancas universales con control deslizante	✓	
Alfombra lavable	✓		Bomba principal electrónica tipo tándem	✓	
Listo para baliza	✓		Control avanzado de herramientas (dos bombas, flujo de alta presión unidireccional o bidireccional)	✓	
			Circuito de presión media		✓
			Circuito de acoplamiento rápido para Cat Pin Grabber y CW dedicado	✓	

(continúa en la página siguiente)

Equipamiento estándar y opcional 320 GC

Equipamiento estándar y opcional (continuación)

El equipamiento estándar y opcional pueden variar. Consulte con su distribuidor Cat para más detalles.

	Estándar	Opcional		Estándar	Opcional
TREN DE RODADURA Y ESTRUCTURAS			TECNOLOGÍA CAT		
Patines de oruga de triple garra de 600 mm (24 pulg)		✓	Cat Product Link™	✓	
Patines de oruga de triple garra de 700 mm (28 pulg)		✓	Detención automática del martillo	✓	
Patines de oruga de triple garra de 790 mm (31 pulg)		✓	SERVICIO Y MANTENIMIENTO		
Patines de oruga de triple garra de 900 mm (35 pulg)		✓	Puertos para toma de muestras S·O·S SM	✓	
Protectores de guía de vía segmentados	✓		Ubicación agrupada para aceite de motor y filtros de combustible.	✓	
Cubierta inferior	✓		Segunda varilla de medición de aceite del motor a nivel del suelo	✓	
Protectores de motor de viaje	✓		Entrada lateral a la plataforma de servicio	✓	
Eslabones de cadena lubricados con grasa	✓		Bomba de suministro de combustible eléctrica con apagado automático	✓	
Contrapeso de 4,2 tm (9.300 lb)	✓		SEGURIDAD Y PROTECCIÓN		
Bastidor de giro semi-HD	✓		Cámaras de visión trasera y lateral derecha	✓	
Bastidor base con rodillos de seguimiento HD y rodillos portadores estándar	✓		Espejo de la cabina para el borde lateral derecho	✓	
Mando final con motor de desplazamiento de aceite biohidráulico	✓		Localizador de accesorios Cat PL161		✓
PLUMA, BRAZOS Y VARILLAJE			Palanca neutral (de bloqueo) para todos los controles	✓	
Pluma de alcance de 5,7 m (18'8")	✓		Plancha antideslizante y pernos abocardados en la plataforma de servicio	✓	
Varilla de alcance 2,9 m (9'6")		✓	Interruptor de parada del motor secundario accesible a nivel del suelo	✓	
Varilla de alcance 2,5 m (8'2")		✓	Pasamanos y asidero derecho (cumple con la norma ISO 2867:2011)	✓	
Varillaje del cucharón, familia B1 con cáncamo de elevación		✓	Protectores de luces antiniebla		✓
Varillaje del cucharón, familia B1 sin cáncamo de elevación		✓	SISTEMA ELÉCTRICO		
SISTEMA ELÉCTRICO			Baterías de 1.000 CCA que no requiere mantenimiento (×2)	✓	
Baterías de 1.000 CCA que no requiere mantenimiento (×2)	✓		Interruptor de desconexión eléctrica centralizado	✓	
Interruptor de desconexión eléctrica centralizado	✓		Luces LED programables con temporizador	✓	
Luces LED programables con temporizador	✓		Luz de chasis LED, luces de la bomba, luces de cabina	✓	
Luz de chasis LED, luces de la bomba, luces de cabina	✓				

Kit y accesorios instalados por el concesionario

Los accesorios pueden variar. Consulte con su distribuidor Cat para más detalles.

CABINA

- Limpiaparabrisas radial inferior para 70/30 con lavador
- Pedal eléctrico derecho e izquierdo para controlar las herramientas
- Tragaluz de policarbonato
- Parabrisas delantero y trampilla de techo de vidrio laminado P5A

SEGURIDAD Y PROTECCIÓN

- Kit de recepción Bluetooth

SERVICIO Y MANTENIMIENTO

- Portapistola engrasadora

PROTECTORES

- Cubierta giratoria
- FOGS (no compatible con cubierta de luz de cabina y protector contra lluvia)
- Malla de protección frontal completa (no compatible con cubierta ligera de cabina y protector antilluvia)
- Malla de protección de parte frontal inferior completa



320 GC Estrecha

Excavadora hidráulica

La Excavadora Estrecha Cat 320 GC está diseñada pensando en el transporte. Su tren de rodaje tiene el tamaño perfecto para que encaje perfectamente en remolques y lugares de trabajo con espacio limitado.

Alto rendimiento

- El ancho de 2,54 m (8'3") de la excavadora facilita el acceso a áreas con espacio limitado en comparación con un modelo de ancho estándar.
- El contrapeso adicional permite que la excavadora se eleve como un modelo de ancho estándar.
- El motor C4.4 ahorra combustible y cumple con los estándares de emisiones EU Stage V.
- La refrigeración a temperatura ambiente elevada y la capacidad de arranque en frío permiten trabajar durante todo el año.
- El modo inteligente adapta automáticamente la potencia hidráulica y del motor a las condiciones de excavación para lograr la máxima eficiencia.
- Realice diferentes trabajos de forma rápida y eficiente con accesorios Cat especialmente diseñados.

Funcionamiento sencillo

- Arranque el motor con un botón o use un llavero Bluetooth, una aplicación para teléfono inteligente o un código de identificación de operador.
- Programe el modo de potencia y la respuesta y el patrón de la palanca de mando utilizando la identificación del operador; la máquina recordará la configuración cada vez que vaya a trabajar.
- Navegue rápidamente gracias al monitor táctil de alta resolución de 203 mm (8 pulg) incluido de serie o con ayuda del control dial.
- ¿No estás seguro de cómo funciona una función? El manual del operador está al alcance de su mano en el monitor de pantalla táctil.

Trabaje cómodamente

- El asiento ancho es ajustable para operadores de todos los tamaños.
- Los controles de fácil acceso ubicados frente a usted reducen los giros y vueltas.
- El climatizador automático lo mantiene a la temperatura adecuada durante todo el turno.
- Los soportes viscosos avanzados reducen la vibración de la cabina hasta en un 50 por ciento con respecto a las series de excavadoras anteriores.
- Las características de conveniencia incluyen una radio, un puerto auxiliar para auriculares y un puerto USB para conectar y cargar dispositivos.
- Guarde su equipo con mucho espacio de almacenamiento, incluido un portavasos, una ranura para teléfono celular y espacio detrás del asiento para una lonchera grande.

Fácil mantenimiento

- Realice todo el mantenimiento de rutina a nivel del suelo.
- El sistema de aceite hidráulico no requiere mantenimiento durante 3.000 horas, un 50 por ciento más que la serie anterior.
- Cambie los filtros de combustible a las 1.000 horas: el doble del intervalo de los filtros anteriores.
- El nuevo filtro de entrada de aire con prefiltro tiene el doble de capacidad de retención de polvo que el filtro de entrada de aire anterior.

Seguridad incorporada

- No es necesario subirse a la máquina con puntos de mantenimiento diario a nivel del suelo.
- El nuevo diseño de la plataforma de servicio del lado derecho permite un acceso sin problemas a la plataforma de servicio superior.
- Los escalones dentados y la placa perforadora antideslizante evitan que se resbale.
- Mantenga su excavadora segura con la identificación del operador; use su código PIN para habilitar el inicio con botón.
- Disfrute de gran visibilidad en la zanja, en ambas direcciones y a su espalda gracias a pilares de cabina más pequeños y ventanas más grandes.
- Las cámaras de visión trasera y lateral derecha están incluidas de serie.

Especificaciones de la excavadora hidráulica estrecha 320 GC

Motor

Modelo de motor	Cat C4.4e TA	
Energía (ISO 9249:2007)	109,0 kW	146 hp
Energía (ISO 14396:2002)	110,0 kW	148 hp
Calibre	105 mm	4 pulg
Recorrido	127 mm	5 pulg
Cilindrada	4,40 l	269 pulg ³

- El 320 GC estrecha cumple con los requisitos de emisiones Stage V de la UE en todo el mundo.
- No se requiere reducción de potencia del motor por debajo de 3.000 m (9.842,5 pies) de altitud. (4.500 m [14.764 pies] de altitud con reducción de potencia del motor).
- Calificación a 2.000 rpm.

Sistema de aire acondicionado

El sistema de aire acondicionado de esta máquina contiene gas refrigerante fluorado de efecto invernadero R134a (potencial de calentamiento global = 1.430). El sistema contiene 0,9 kg de refrigerante, que tiene un equivalente de CO₂ de 1,287 toneladas métricas.

Mecanismo de giro

Velocidad de giro	11,12 rpm	
Par de giro	62 kN·m	45.611 lb-ft
Par de giro máximo	74 kN·m	54.435 lb-ft

Pesos

Peso de funcionamiento	22.600 kg	49.800 lb
------------------------	-----------	-----------

- Contrapeso de 4,55 tm (10.000 lb), tren de rodaje largo, pluma de alcance, brazo R2.5 (8'2"), cucharón GD de 1,3 m³ (1,87 yd³) y zapatas de garra triple de 500 mm (20 pulg) para configuración estrecha.

Vía

Estándar con tren de rodaje largo	500 mm	20 pulg
Número de zapatas (cada lado) - tren de rodaje largo	49	
Número de rodillos de cadena (cada lado) - tren de rodaje largo	8	
Número de rodillo portador (cada lado)	2	

Motor

Trepabilidad	35%/70 %	
Velocidad máxima de desplazamiento	5,9 km/h	3,6 mph
Tracción máxima de la barra de tiro - tren de rodaje largo	205 kN	46.063 libras pie

Estándares

Frenos	ISO 10265:2008	
Cabina/FOGS	ISO 10262:1998	
Cabina/ROPS	ISO 12117-2:2008	

Sistema hidráulico

Sistema principal - Caudal máximo (Implemento)	442 l/min (221 × 2 bombas)	117 gal/min (58,5 × 2 bombas)
Sistema de giro - Flujo máximo	Sin bomba oscilante	
Presión Máxima - Equipo - Normal	35.000 kPa	5.075 psi
Presión Máxima - Equipamiento - Modo de elevación	38.000 kPa	5.510 psi
Presión máxima - Desplazamiento	35.000 kPa	5.075 psi
Presión Máxima - Giro	25.000 kPa	3.625 psi
Cilindro de la pluma - Calibre	120 mm	5 pulg
Cilindro de la pluma - Recorrido	1.260 mm	50 pulg
Cilindro del brazo - Calibre	140 mm	6 pulg
Cilindro del brazo - Recorrido	1.504 mm	59 pulg
Cilindro de cuchara - Calibre	120 mm	5 pulg
Cilindro de cuchara - Recorrido	1.104 mm	43 pulg

Capacidades de recarga de servicio

Tanque de combustible		
Capacidad de llenado	280 l	74,0 gal
Capacidad de rellenado	267 l	70,5 gal
Sistema de refrigeración		
Capacidad de llenado	17 l	4,5 gal
Capacidad de rellenado	12,5 l	3,3 gal
Aceite de motor - Capacidad de llenado/rellenado	15 l	4,0 gal
Motor de giro (cada uno)		
Capacidad de llenado	13,0 l	3,4 gal
Capacidad de rellenado	12 l	3,2 gal
Motor final (cada uno)		
Capacidad de llenado	5,0 l	1,3 gal
Capacidad de rellenado	4,5 l	1,2 gal
Sistema hidráulico (tanque incluido)	218 l	57,6 gal
Tanque hidráulico - Capacidad de llenado	115 l	30,4 gal
Tanque DEF		
Capacidad de llenado	32 l	8,5 gal
Capacidad de rellenado	26 l	6,9 gal

Rendimiento acústico

ISO 6395:2008 (externo)	103 dB(A) Datos certificados por la UE
ISO 6396:2008 (interior de la cabina)	70 dB(A)

- Cuando se instala y mantiene correctamente, la cabina ofrecida por Caterpillar, cuando se prueba con las puertas y ventanas cerradas de acuerdo con ANSI/SAE J1166OCT98, cumple con los requisitos de OSHA y MSHA para los límites de exposición al ruido del operador vigentes en el momento de la fabricación.
- Es posible que sea necesario utilizar protección auditiva al operar en una cabina con puesto de operario abierto (cuando no se haya realizado un mantenimiento correcto o las puertas o ventanas se encuentren abiertas) durante períodos prolongados o en entornos ruidosos.

Especificaciones de la excavadora hidráulica estrecha 320 GC

Pesos en orden de trabajo y presiones sobre el suelo

	Zapatas de triple garra de 500 mm (20 pulg)	
	Peso kg (lb)	Presión sobre el terreno kPa (psi)
Máquina con base de contrapeso + tren de rodaje de 4,55 tm (10.000 lb)		
Pluma de alcance + brazo R2.5 (8'2") + cucharón de 1,30 m ³ (1,87 yd ³)	22.400 (49.300)	55,9 (8,1)
Pluma de alcance + brazo R2.5 (8'2") + cucharón de 1,30 m ³ (1,87 yd ³)	22.600 (49.800)	56,4 (8,2)

Todos los pesos operativos incluyen un tanque de combustible de 90 % con un operador de 75 kg (165 lb).

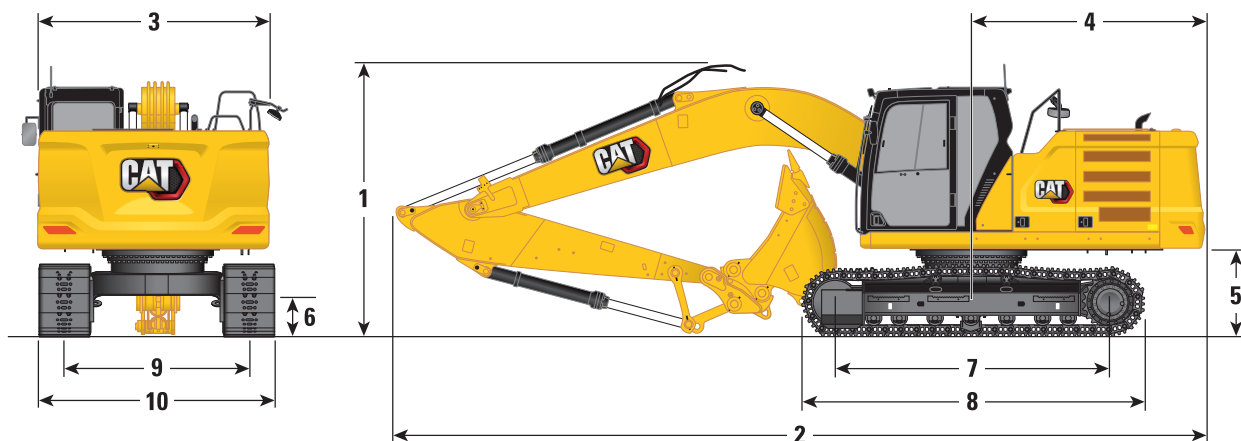
Peso de los componentes principales

	kg	lb
Peso base de la máquina (con bastidor superior, tren de rodaje, contrapeso, cilindros de la pluma, sin pluma, balancín, cucharón, cilindros del balancín, cilindros del cucharón, orugas; no incluye combustible ni operador)		
Máquina base (con contrapeso de 4,55 tm [10.000 lb], tren de rodaje para Estrecho, con cilindros de pluma - no incluye 90 % de combustible ni operador de 75 kg [165 lb])	15.866	35.000
Zapatas de cadena:		
500 mm (20") de ancho, 8,5 mm (0,33") de espesor de garra triple para tren de rodaje largo y estrecho	2.444	5.400
Dos cilindros de pluma	358	800
Tanque de combustible con peso de 90 % y un operador de 75 kg (165 lb)	278	600
Contrapeso:		
Contrapeso de 4,55 tm	4.550	10.000
Plumas (incluidas líneas, pasadores y cilindro del brazo):		
Pluma de alcance GC (5,7 m/18'8")	1.828	4.000
Brazos (incluidas líneas, pasadores, cilindro de cuchara, varillaje de cuchara):		
Varilla GC (R2.5 m/8'2") Varillaje B1	1.053	2.300
Varilla GC (R2.9 m/9'6") Varillaje B1	1.102	2.400
Cucharas (sin varillaje, con puntas y cuchillas laterales):		
1.30GD	882	1.900
1.30GD para CW QC	852	1.900
Acopladores rápidos:		
Sujetapasador QC B Sin Pasador	427	900
CW QC B Sin pasador	251	600

Especificaciones de la excavadora hidráulica estrecha 320 GC

Dimensiones

Todas las dimensiones son aproximadas y pueden variar dependiendo de la selección de cuchara.



Opción de pluma

Pluma de alcance
5,7 m (18'8")

Opciones de brazo

Brazo de alcance
R2.5B1 (9'6")

Brazo de alcance
R2.9B1 (9'6")

Tipo de tren de rodaje

Estrecha

1 Altura de la máquina:

Altura de la parte superior de la cabina	2.975 mm	9,8 pies	2.975 mm	9,8 pies
Altura a la parte superior del FOGS	3.118 mm	10,2 pies	3.118 mm	10,2 pies
Altura de barandillas/pasamanos	2.969 mm	2,95 pies	2.969 mm	2,95 pies
Con pluma/brazo/cuchara instalados	3.099 mm	10,2 pies	3.063 mm	10,0 pies
Con pluma/brazo instalados	2.850 mm	9,4 pies	2.936 mm	9,6 pies
Con pluma instalada	2.400 mm	7,9 pies	2.400 mm	7,9 pies

2 Longitud de la máquina:

Con pluma/brazo/cuchara instalados	9.570 mm	31,4 pies	9.554 mm	31,3 pies
Con pluma/brazo instalados	9.521 mm	31,2 pies	9.534 mm	31,3 pies
Con pluma instalada	8.490 mm	27,9 pies	8.490 mm	27,9 pies

3 Ancho del bastidor superior sin pasarelas

2.542 mm	8,3 pies	2.542 mm	8,3 pies
----------	----------	----------	----------

4 Radio de giro de cola

2.822 mm	9,3 pies	2.822 mm	9,3 pies
----------	----------	----------	----------

5 Espacio libre del contrapeso*

1.036 mm	3,4 pies	1.036 mm	3,4 pies
----------	----------	----------	----------

6 Distancia al suelo

437 mm	1,4 pies	437 mm	1,4 pies
--------	----------	--------	----------

7 Distancia entre los centros de los rodillos

3.646 mm	12,0 pies	3.646 mm	12,0 pies
----------	-----------	----------	-----------

8 Longitud total del rastreador

4.455 mm	14,6 pies	4.455 mm	14,6 pies
----------	-----------	----------	-----------

9 Ancho de vía - ampliado

1.995 mm	6,5 pies	1.995 mm	6,5 pies
----------	----------	----------	----------

Anchura de zapata:

Zapata de 500 mm para estrecho	500 mm	1,6 pies	500 mm	1,6 pies
--------------------------------	--------	----------	--------	----------

10 Ancho del tren de rodaje:

Zapatas de 500 mm (20 pulg) para estrechas (con escalones/sin escalones)	2.495 mm	8,2 pies	2.495 mm	8,2 pies
--	----------	----------	----------	----------

Tipo de cuchara

GP

GP

Capacidad de cuchara	1,30 m ³	1,87 yd ³	1,30 m ³	1,87 yd ³
----------------------	---------------------	----------------------	---------------------	----------------------

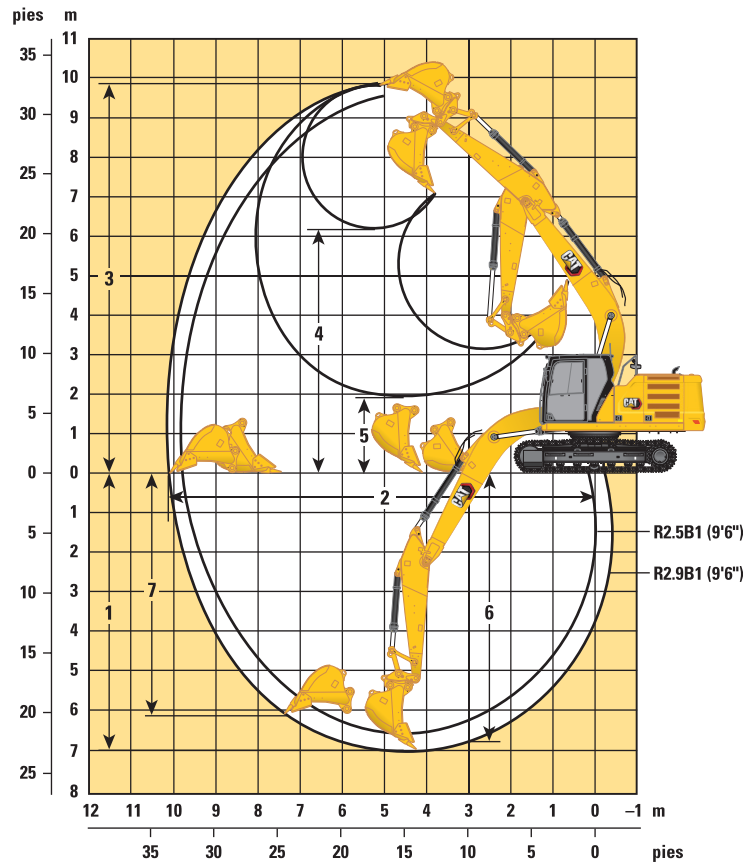
Radio de punta de cuchara	1.574 mm	5,2 pies	1.574 mm	5,2 pies
---------------------------	----------	----------	----------	----------

*Sin altura de garra.

Especificaciones de la excavadora hidráulica estrecha 320 GC

Rangos de trabajo

Todas las dimensiones son aproximadas y pueden variar dependiendo de la selección de cuchara.



Opción de pluma	Pluma de alcance 5,7 m (18'8")			
Opciones de brazo	Brazo de alcance R2.5B1 (9'6")		Brazo de alcance R2.9B1 (9'6")	
Opción de cubo	1.30GD			
Tipo de tren de rodaje	Estrecha			
1 Profundidad máxima de excavación	6.580 mm	21,6 pies	7.000 mm	23,0 pies
2 Alcance máximo a nivel del suelo	9.740 mm	32,0 pies	10.140 mm	33,3 pies
3 Altura máxima de corte	9.600 mm	31,5 pies	9.810 mm	32,2 pies
4 Altura de carga máxima	6.010 mm	19,7 pies	6.220 mm	20,4 pies
5 Altura mínima de carga	2.320 mm	7,6 pies	1.900 mm	6,2 pies
6 Profundidad máxima de corte para nivel inferior de 2.440 mm (8'0")	6.400 mm	21,0 pies	6.840 mm	22,4 pies
7 Profundidad máxima de excavación en pared vertical	5.780 mm	19,0 pies	6.190 mm	20,3 pies
Fuerza de excavación de la cuchara (ISO)	141 kN	31.586 libras pie	141 kN	31.586 libras pie
Fuerza de excavación del brazo (ISO)	118 kN	26.492 libras pie	107 kN	23.987 libras pie
Tipo de cuchara	GP		GP	
Capacidad de cuchara	1,30 m ³	1,87 yd ³	1,30 m ³	1,87 yd ³
Radio de punta de cuchara	1.574 mm	5,2 pies	1.574 mm	5,2 pies

Especificaciones de la excavadora hidráulica estrecha 320 GC

Capacidad de elevación de la pluma de alcance - Contrapeso: 4,55 tm (10.000 lb) - sin cucharón

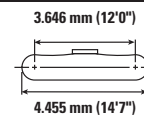
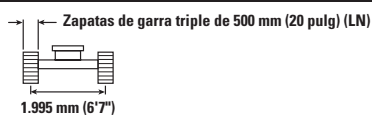
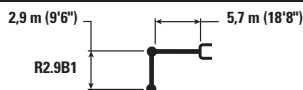


Diagram	1.500 mm/5'0"		3.000 mm/10'0"		4.500 mm/15'0"		6.000 mm/20'0"		7.500 mm/25'0"		Diagram		mm pies/pulg
	kg	lb	kg	lb	kg	lb	kg	lb	kg	lb	kg	lb	
7.500 mm 25'0"							*4.950	*4.950			*4.250	*4.250	6.160
6.000 mm 20'0"							*5.400	4.950			*3.950	3.600	7.290
4.500 mm 15'0"							*5.900	4.800	*5.550	3.400	*3.850	3.050	7.990
3.000 mm 10'0"					*8.650	6.850	*6.800	4.550	*5.950	3.300	*3.950	2.800	8.360
1.500 mm 5'0"					*10.500	6.350	*7.700	4.300	5.800	3.200	*4.200	2.700	8.450
0 mm 0'0"					*11.500	6.100	7.900	4.150	5.700	3.100	*4.650	2.700	8.260
-1.500 mm -5'0"	*7.250	*7.250	*11.700	11.050	*11.600	6.000	7.800	4.100	5.650	3.050	5.400	2.950	7.780
-3.000 mm -10'0"	*12.450	*12.450	*15.350	11.200	*10.850	6.050	7.850	4.100			6.400	3.450	6.940
-4.500 mm -15'0"	*27.850	*27.850	*33.250	24.050	*23.400	13.050	16.850	8.850			14.150	7.600	22'7"
			*12.200	11.550	*8.800	6.250					*6.650	4.700	5.590
			*26.150	24.800	*18.700	13.500					*14.600	10.600	18'0"

Capacidad de elevación de la pluma de alcance - Contrapeso: 4,55 tm (10.000 lb) - sin cucharón

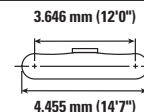
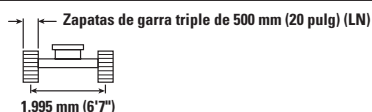
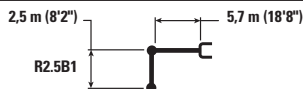


Diagram	3.000 mm/10'0"		4.500 mm/15'0"		6.000 mm/20'0"		7.500 mm/25'0"		Diagram		mm pies/pulg
	kg	lb	kg	lb	kg	lb	kg	lb	kg	lb	
7.500 mm 25'0"									*5.150	*5.150	5.610
6.000 mm 20'0"					*5.850	4.900			*4.700	3.950	6.840
4.500 mm 15'0"			*7.350	7.250	*6.300	4.750	*5.250	3.350	*4.600	3.300	7.570
3.000 mm 10'0"			*9.250	6.750	*7.150	4.550	5.900	3.300	*4.750	3.000	7.960
1.500 mm 5'0"			*10.950	6.300	*8.000	4.300	5.800	3.200	*5.050	2.900	8.050
0 mm 0'0"			*11.650	6.100	7.900	4.150	5.750	3.100	5.350	2.950	7.860
-1.500 mm -5'0"	*12.350	11.200	*11.500	6.050	7.850	4.100			5.900	3.200	7.350
-3.000 mm -10'0"	*28.100	24.000	*24.900	13.050	16.900	8.850			13.000	7.050	24'0"
	*14.400	11.350	*10.450	6.150	*7.750	4.200			*6.900	3.850	6.460
	*31.250	24.400	*22.600	13.250	*16.550	9.050			*15.250	8.500	21'0"
			*7.800	6.400					*6.750	5.650	4.970
			*16.300	13.850					*14.800	12.750	15'11"



ISO 10567:2007



* Indica que la carga está limitada por la capacidad hidráulica de elevación y no por la capacidad de carga límite. Las cargas mencionadas cumplen con la norma ISO 10567:2007 sobre la capacidad de elevación de las excavadoras hidráulicas. No exceden el 87 % de la capacidad hidráulica de elevación ni el 75 % de la capacidad de carga límite de equilibrio. El peso de todos los accesorios de elevación debe restarse de las capacidades de elevación indicadas. Las capacidades de elevación se basan en la máquina sobre una superficie de apoyo firme y uniforme. El uso de un accesorio o una herramienta de elevación/manipulación de objetos podría afectar al rendimiento de elevación de la máquina.

La capacidad de elevación se mantiene dentro de un margen de $\pm 5\%$ para todas las zapatas de cadena.

Consulte siempre el Manual de funcionamiento y mantenimiento para obtener información específica del producto.

Especificaciones de la excavadora hidráulica estrecha 320 GC

Especificaciones y compatibilidad de cuchara

	Varillaje	Ancho		Capacidad		Peso		Llenado	Estrecha		
		mm	pulg	m ³	yd ³	kg	lb		%	Nivel 4/Etapa V	
										4,55 tm (10.000 libras)	
									R2.5 (8'2")	R2.9 (9'6")	
Pin en (sin acoplador)											
Carga general	B	600	24	0,46	0,61	555	1.223	100	●	●	
	B	750	30	0,64	0,84	626	1.380	100	●	●	
	B	1.300	51	1,30	1,70	835	1.841	100	⊖	⊖	
	B	1.400	55	1,43	1,87	879	1.937	100	X	X	
Carga general	B	600	24	0,46	0,60	550	1.212	100	●	●	
	B	750	30	0,64	0,84	621	1.368	100	●	●	
	B	1.000	39	0,93	1,22	717	1.580	100	●	●	
	B	1.200	48	1,19	1,56	807	1.778	100	⊙	⊖	
	B	1.400	55	1,43	1,87	874	1.926	100	X	X	
	B	1.500	60	1,58	2,06	914	2.014	100	X	X	
Carga pesada	B	1.050	42	1,00	1,31	892	1.967	100	●	⊙	
	B	1.200	48	1,19	1,56	917	2.022	100	⊙	⊖	
	B	1.300	52	1,30	1,70	974	2.148	100	⊖	○	
Carga intensiva	B	1.050	42	1,00	1,31	948	2.091	90	●	⊙	
	B	1.200	48	1,20	1,57	1.011	2.229	90	⊙	⊖	
Limpieza de zanjas	B	2.000	78	1,22	1,60	869	1.916	100	⊙	⊖	
Inclinación en limpieza de zanjas	B	2.000	79	1,23	1,61	1.096	2.417	100	⊖	○	
Carga máxima con pasador (carga + cuchara)								kg	3.000	2.750	
								lb	6.526	6.019	

Las cargas anteriores cumplen con la norma de excavadora hidráulica EN474-5:2006 + A3:2013. No exceden el 87 % de la capacidad hidráulica de izado ni el 75 % de la capacidad de carga límite de equilibrio con el varillaje delantero completamente extendido a nivel del suelo y la cuchara plegada.

Capacidad en base a la norma ISO 7451:2007.

Peso de cuchara con puntas de carga general.

Densidad máxima de material:

- 2.100 kg/m³ (3.500 lb/yd³)
- ⊙ 1.800 kg/m³ (3.000 lb/yd³)
- ⊖ 1.500 kg/m³ (2.500 lb/yd³)
- 1.200 kg/m³ (2.000 lb/yd³)
- X No recomendado

Para maximizar el valor que los clientes obtienen de nuestros productos, Caterpillar recomienda el uso de herramientas de trabajo apropiadas. El uso de herramientas, tales como cucharones, que se encuentren fuera de las recomendaciones o especificaciones de Caterpillar en cuanto a peso, dimensiones, flujos, presiones, etc., puede ocasionar un rendimiento por debajo del nivel óptimo, incluidas, entre otras, reducciones en la estabilidad, fiabilidad y durabilidad de componentes. El uso inadecuado de una herramienta de trabajo puede provocar movimientos de barrido, apalancado, giro o atrapamiento de cargas pesadas que reducirán la vida útil de la pluma y el brazo.

(continúa en la página siguiente)

Especificaciones de la excavadora hidráulica estrecha 320 GC

Especificaciones y compatibilidad de cuchara (continuación)

	Varillaje	Ancho		Capacidad		Peso		Llenado	Estrecha		
		mm	pulg	m ³	yd ³	kg	lb		%	Nivel 4/Etapa V	
										4,55 tm (10.000 libras)	
									R2.5 (8'2")	R2.9 (9'6")	
Con Acoplador Pin Grabber											
Carga general	B	600	24	0,46	0,61	555	1.223	100	●	●	
	B	750	30	0,64	0,84	626	1.380	100	●	●	
	B	1.300	51	1,30	1,70	835	1.841	100	○	○	
	B	1.400	55	1,43	1,87	879	1.937	100	○	◇	
Carga general	B	600	24	0,46	0,60	550	1.212	100	●	●	
	B	750	30	0,64	0,84	621	1.368	100	●	●	
	B	1.000	39	0,93	1,22	717	1.580	100	●	⊙	
	B	1.200	48	1,19	1,56	807	1.778	100	⊖	○	
	B	1.400	55	1,43	1,87	874	1.926	100	○	◇	
	B	1.500	60	1,58	2,06	914	2.014	100	◇	◇	
Carga pesada	B	1.050	42	1,00	1,31	892	1.967	100	⊖	⊖	
	B	1.200	48	1,19	1,56	917	2.022	100	○	○	
	B	1.300	52	1,30	1,70	974	2.148	100	○	◇	
Carga intensiva	B	1.050	42	1,00	1,31	948	2.091	90	⊙	⊖	
	B	1.200	48	1,20	1,57	1.011	2.229	90	⊖	○	
Limpieza de zanjas	B	2.000	78	1,22	1,60	869	1.916	100	○	○	
Inclinación en limpieza de zanjas	B	2.000	79	1,23	1,61	1.096	2.417	100	○	◇	
Carga máxima con acoplador (carga + cuchara)								kg	2.578	2.328	
								lb	5.684	5.133	

Las cargas anteriores cumplen con la norma de excavadora hidráulica EN474-5:2006 + A3:2013. No exceden el 87 % de la capacidad hidráulica de izado ni el 75 % de la capacidad de carga límite de equilibrio con el varillaje delantero completamente extendido a nivel del suelo y la cuchara plegada.

Capacidad en base a la norma ISO 7451:2007.

Peso de cuchara con puntas de carga general.

Densidad máxima de material:

- 2.100 kg/m³ (3.500 lb/yd³)
- ⊙ 1.800 kg/m³ (3.000 lb/yd³)
- ⊖ 1.500 kg/m³ (2.500 lb/yd³)
- 1.200 kg/m³ (2.000 lb/yd³)
- ◇ 900 kg/m³ (1.500 lb/yd³)

Para maximizar el valor que los clientes obtienen de nuestros productos, Caterpillar recomienda el uso de herramientas de trabajo apropiadas. El uso de herramientas, tales como cucharones, que se encuentren fuera de las recomendaciones o especificaciones de Caterpillar en cuanto a peso, dimensiones, flujos, presiones, etc., puede ocasionar un rendimiento por debajo del nivel óptimo, incluidas, entre otras, reducciones en la estabilidad, fiabilidad y durabilidad de componentes. El uso inadecuado de una herramienta de trabajo puede provocar movimientos de barrido, apalancado, giro o atrapamiento de cargas pesadas que reducirán la vida útil de la pluma y el brazo.

(continúa en la página siguiente)

Especificaciones de la excavadora hidráulica estrecha 320 GC

Especificaciones y compatibilidad de cuchara (continuación)

	Varillaje	Ancho		Capacidad		Peso		Llenado %	Estrecha		
		mm	pulg	m ³	yd ³	kg	lb		Nivel 4/Etapa V 4,55 tm (10.000 libras)		
									Pluma de alcance		
									R2.5 (8'2")	R2.9 (9'6")	
Con acoplador CW40											
Carga general	B	900	36	0,81	1,06	664	1.463	100	●	●	
	B	1.050	42	1,00	1,31	711	1.567	100	●	⊙	
	B	1.200	48	1,19	1,56	781	1.721	100	⊖	⊖	
	B	1.300	51	1,30	1,70	813	1.791	100	⊖	○	
	B	1.400	55	1,43	1,87	863	1.903	100	○	○	
Servicio general con borde nivelador	B	650	26	0,70	0,92	567	1.249	100	●	●	
	B	800	31	0,68	0,89	614	1.353	100	●	●	
	B	1.200	47	1,19	1,56	787	1.734	100	⊖	⊖	
	B	1.400	55	1,43	1,87	855	1.884	100	○	○	
	B	1.500	60	1,58	2,06	895	1.972	100	○	◇	
Carga pesada	B	600	24	0,46	0,61	618	1.363	100	●	●	
	B	1.200	48	1,19	1,56	886	1.953	100	⊖	○	
	B	1.300	52	1,30	1,71	944	2.081	100	○	○	
Limpieza de zanjas	B	2.100	83	1,29	1,69	792	1.746	100	⊖	○	
	B	2.100	83	1,46	1,91	809	1.784	100	○	○	
	B	1.800	72	1,50	1,96	775	1.709	100	○	○	
	B	1.800	72	1,50	1,96	737	1.624	100	○	○	
	B	2.100	83	1,76	2,31	864	1.905	100	◇	◇	
Inclinación en limpieza de zanjas	B	2.000	79	1,23	1,61	1.161	2.560	100	○	◇	
									Carga máxima con acoplador (carga + cuchara)		kg
									lb	6.063	5.512
Con acoplador CW40S											
Carga general	B	600	24	0,46	0,61	508	1.119	100	●	●	
	B	750	30	0,64	0,84	592	1.305	100	●	●	
	B	900	36	0,81	1,06	661	1.457	100	●	●	
	B	1.300	51	1,30	1,70	810	1.785	100	⊖	○	
	B	1.400	55	1,43	1,87	845	1.862	100	○	○	
Carga pesada	B	600	24	0,46	0,61	585	1.289	100	●	●	
	B	1.200	48	1,19	1,56	875	1.928	100	⊖	○	
	B	1.300	52	1,30	1,70	931	2.052	100	○	○	
Limpieza de zanjas	B	2.000	78	1,22	1,60	815	1.797	100	⊖	○	
	B	2.200	87	1,36	1,78	880	1.940	100	○	○	
Inclinación en limpieza de zanjas	B	2.000	79	1,23	1,61	1.142	2.518	100	○	◇	
									Carga máxima con acoplador (carga + cuchara)		kg
									lb	6.105	5.553

Las cargas anteriores cumplen con la norma de excavadora hidráulica EN474-5:2006 + A3:2013. No exceden el 87 % de la capacidad hidráulica de izado ni el 75 % de la capacidad de carga límite de equilibrio con el varillaje delantero completamente extendido a nivel del suelo y la cuchara plegada.

Capacidad en base a la norma ISO 7451:2007.

Peso de cuchara con puntas de carga general.

Densidad máxima de material:

- 2.100 kg/m³ (3.500 lb/yd³)
- ⊙ 1.800 kg/m³ (3.000 lb/yd³)
- ⊖ 1.500 kg/m³ (2.500 lb/yd³)
- 1.200 kg/m³ (2.000 lb/yd³)
- ◇ 900 kg/m³ (1.500 lb/yd³)

Para maximizar el valor que los clientes obtienen de nuestros productos, Caterpillar recomienda el uso de herramientas de trabajo apropiadas. El uso de herramientas, tales como cucharones, que se encuentren fuera de las recomendaciones o especificaciones de Caterpillar en cuanto a peso, dimensiones, flujos, presiones, etc., puede ocasionar un rendimiento por debajo del nivel óptimo, incluidas, entre otras, reducciones en la estabilidad, fiabilidad y durabilidad de componentes. El uso inadecuado de una herramienta de trabajo puede provocar movimientos de barrido, apalancado, giro o atrapamiento de cargas pesadas que reducirán la vida útil de la pluma y el brazo.

Especificaciones de la excavadora hidráulica estrecha 320 GC

Guía de oferta de accesorios

No todos los archivos adjuntos están disponibles para todas las regiones. Consulte con su distribuidor Cat cuáles son las configuraciones específicas disponibles en su región.

Compatible
 * Solo rango de trabajo frontal
 † Uso permitido en la máquina menor al 50 %
 Sin

ACCESORIOS DE PASADOR

Tren de rodaje		LN	
Contrapeso		4,55 tm (10.000 lb)	
Tipo de pluma		Alcance	
Longitud de brazo		2,5 m (8'2")	2,9 m (9'6")
Martillos hidráulicos	H115 S	✓	✓
	H120 GC S	✓	✓
	H120 S	✓	✓
	H130 GC S	✓†	
	H130 S	✓	✓†
Multiprocesadores	Mandíbula cortadora de hormigón MP318	✓	✓
	Mandíbula para demolición MP318	✓	✓
	Mandíbula pulverizadora MP318	✓	✓
	Mandíbula de cizalla MO318	✓	✓
	Mandíbula Universal MP318	✓	✓
Garras de demolición y selección	G317 GC	✓	✓
	G318	✓	✓
	G318 WH-800	✓	✓
	G318 WH-1100	✓	✓
Cizallas móviles de chatarra y demolición	S3025	✓	✓
	S3025 Superficie plana	✓	✓*
Pulverizadores	P215	✓	✓
Trituradores	P315	✓	✓
Compactadores (placa vibratoria)	CVP110	✓	✓

(continúa en la página siguiente)

Especificaciones de la excavadora hidráulica estrecha 320 GC

Guía de oferta de accesorios (continuación)

No todos los archivos adjuntos están disponibles para todas las regiones. Consulte con su distribuidor Cat cuáles son las configuraciones específicas disponibles en su región.

Sin

1.800 kg/m³ (3.000 lb/yd³)

1.200 kg/m³ (2.000 lb/yd³)

ACCESORIOS DE PASADOR (continuación)

Tren de rodaje		LN	
Contrapeso		4,55 tm (10.000 lb)	
Tipo de pluma		Alcance	
Longitud de brazo		2,5 m (8'2")	2,9 m (9'6")
Garfios Orange Peel	GSH420-500	<input type="checkbox"/>	<input type="checkbox"/>
	GSH420-600	<input type="checkbox"/>	<input type="checkbox"/>
	GSH420-750	<input type="checkbox"/>	<input type="checkbox"/>
	GSH425-750	<input checked="" type="checkbox"/>	<input checked="" type="checkbox"/>
	GSH425-950	<input checked="" type="checkbox"/>	
	GSH520-500	<input type="checkbox"/>	<input type="checkbox"/>
	GSH520-600	<input type="checkbox"/>	<input type="checkbox"/>
	GSH520-750	<input type="checkbox"/>	<input checked="" type="checkbox"/>
	GSH525-750	<input checked="" type="checkbox"/>	
	GSV520-400	<input type="checkbox"/>	<input type="checkbox"/>
	GSV520-500	<input type="checkbox"/>	<input type="checkbox"/>
	GSV520-600	<input type="checkbox"/>	<input type="checkbox"/>
	GSV520-750	<input type="checkbox"/>	<input checked="" type="checkbox"/>
	GSV520 GC-400	<input type="checkbox"/>	<input type="checkbox"/>
	GSV520 GC-500	<input type="checkbox"/>	<input type="checkbox"/>
	GSV520 GC-600	<input type="checkbox"/>	<input type="checkbox"/>
	GSV520 GC-750	<input type="checkbox"/>	<input type="checkbox"/>
	GSV525-600	<input type="checkbox"/>	<input checked="" type="checkbox"/>
	GSV525-750	<input checked="" type="checkbox"/>	
	Cuchara de transferencia hidráulica	CTV15-1000	<input checked="" type="checkbox"/>
CTV15-1200		<input checked="" type="checkbox"/>	

(continúa en la página siguiente)

Especificaciones de la excavadora hidráulica estrecha 320 GC

Guía de oferta de accesorios (continuación)

No todos los archivos adjuntos están disponibles para todas las regiones. Consulte con su distribuidor Cat cuáles son las configuraciones específicas disponibles en su región.

Compatible
 * Solo rango de trabajo frontal
 † Uso permitido en la máquina menor al 50 %
 Sin

ACCESORIOS PARA MECANISMO DE ENGANCHE AL BULÓN CAT

Tren de rodaje		LN	
Contrapeso		4,55 tm (10.000 lb)	
Tipo de pluma		Alcance	
Longitud de brazo		2,5 m (8'2")	2,9 m (9'6")
Martillos hidráulicos	H115 S	✓	✓
	H120 GC S	✓†	✓†
	H120 S	✓†	✓†
	H130 GC S	✓†*	
	H130 S	✓†	✓†
Multiprocesadores	Mandíbula cortadora de hormigón MP318	✓	✓*
	Mandíbula para demolición MP318	✓	✓*
	Mandíbula pulverizadora MP318	✓*	
	Mandíbula de cizalla MO318	✓	✓*
	Mandíbula Universal MP318	✓*	
Garras de demolición y selección	G317 GC	✓	✓
	G318	✓	✓*
	G318 WH-800	✓	✓*
Cizallas móviles de chatarra y demolición	S3025	✓*	
Pulverizadores	P215	✓	✓
Trituradores	P315	✓	✓*
Compactadores (placa vibratoria)	CVP110	✓	✓

(continúa en la página siguiente)

Especificaciones de la excavadora hidráulica estrecha 320 GC

Guía de oferta de accesorios (continuación)

No todos los archivos adjuntos están disponibles para todas las regiones. Consulte con su distribuidor Cat cuáles son las configuraciones específicas disponibles en su región.

Compatible
 * Solo rango de trabajo frontal
 † Uso permitido en la máquina menor al 50 %
 Sin

ACCESORIOS PARA ACOPLAMIENTO DEDICADO CW-40S

Tren de rodaje		LN	
Contrapeso		4,55 tm (10.000 lb)	
Tipo de pluma		Alcance	
Longitud de brazo		2,5 m (8'2")	2,9 m (9'6")
Martillos hidráulicos	H115 S	✓	✓
	H120 GC S	✓†	✓†
	H120 S	✓†	✓†
	H130 S	✓†	✓†
Multiprocesadores	Mandíbula cortadora de hormigón MP318	✓	✓
	Mandíbula para demolición MP318	✓	✓
	Mandíbula pulverizadora MP318	✓	✓*
	Mandíbula de cizalla MO318	✓	✓
	Mandíbula Universal MP318	✓	✓
Garras de demolición y selección	G317 GC	✓	✓
	G318	✓	✓
	G318 WH-800	✓	✓
	G318 WH-1100	✓	✓*
Cizallas móviles de chatarra y demolición	S3025	✓*	
	S3025 Superficie plana	✓*	
Pulverizadores	P215	✓	✓
Trituradores	P315	✓	✓
Compactadores (placa vibratoria)	CVP110	✓	✓

(continúa en la página siguiente)

Especificaciones de la excavadora hidráulica estrecha 320 GC

Guía de oferta de accesorios (continuación)

No todos los archivos adjuntos están disponibles para todas las regiones. Consulte con su distribuidor Cat cuáles son las configuraciones específicas disponibles en su región.

Compatible
 * Solo rango de trabajo frontal
 † Uso permitido en la máquina menor al 50 %
 Sin

ACCESORIOS PARA ACOPLAMIENTO DEDICADO CW-40

Tren de rodaje		LN	
Contrapeso		4,55 tm (10.000 lb)	
Tipo de pluma		Alcance	
Longitud de brazo		2,5 m (8'2")	2,9 m (9'6")
Martillos hidráulicos	H115 S	✓	✓
	H120 GC S	✓†	✓†
	H120 S	✓†	✓†
	H130 GC S	✓†*	
	H130 S	✓†	✓†
Multiprocesadores	Mandíbula cortadora de hormigón MP318	✓	✓
	Mandíbula para demolición MP318	✓	✓
	Mandíbula pulverizadora MP318	✓	✓*
	Mandíbula de cizalla MO318	✓	✓
	Mandíbula Universal MP318	✓	✓
Garras de demolición y selección	G317 GC	✓	✓
	G317 GC Fjo CAN	✓	✓
	G318	✓	✓
	G318 Fijo CAN	✓	✓
	G318 WH-800	✓	✓
	G318 WH-1100	✓	✓*
Cizallas móviles de chatarra y demolición	S3025	✓*	
	S3025 Superficie plana	✓*	
Pulverizadores	P215	✓	✓
Trituradores	P315	✓	✓
Compactadores (placa vibratoria)	CVP110	✓	✓

(continúa en la página siguiente)

Especificaciones de la excavadora hidráulica estrecha 320 GC

Guía de oferta de accesorios (continuación)

No todos los archivos adjuntos están disponibles para todas las regiones. Consulte con su distribuidor Cat cuáles son las configuraciones específicas disponibles en su región.

Compatible

* Solo rango de trabajo frontal

† Uso permitido en la máquina menor al 50 %

Sin

ACCESORIOS DE ACOPLAMIENTO DEDICADOS S70

Tren de rodaje		LN	
Contrapeso		4,55 tm (10.000 lb)	
Tipo de pluma		Alcance	
Longitud de brazo		2,5 m (8'2")	2,9 m (9'6")
Martillos hidráulicos	H115 S	✓	✓
	H120 GC S	✓†	✓†
	H120 S	✓†	✓†
	H130 S	✓†	✓†
Multiprocesadores	Mandíbula cortadora de hormigón MP318	✓	✓*
	Mandíbula para demolición MP318	✓	✓*
	Mandíbula pulverizadora MP318	✓	
	Mandíbula de cizalla MO318	✓	✓
	Mandíbula Universal MP318	✓	✓*
Garras de demolición y selección	G317 GC	✓	✓
	G318	✓	✓*
	G318 WH-800	✓	✓
	G318 WH-1100	✓*	
Pulverizadores	P215	✓	✓
Trituradores	P315	✓	✓
Compactadores (placa vibratoria)	CVP110	✓	✓

ACCESORIOS DEL ACOPLADOR HCS70

Tren de rodaje		LN	
Contrapeso		4,55 tm (10.000 lb)	
Tipo de pluma		Alcance	
Longitud de brazo		2,5 m (8'2")	2,9 m (9'6")
Martillos hidráulicos	H115 S	✓	✓
	H120 S	✓†	✓†
	H130 S	✓†	✓†
Multiprocesadores	Mandíbula cortadora de hormigón MP318	✓	
	Mandíbula para demolición MP318	✓	
	Mandíbula pulverizadora MP318	✓*	
	Mandíbula de cizalla MO318	✓	✓*
	Mandíbula Universal MP318	✓*	
Garras de demolición y selección	G317 GC	✓	✓
	G318	✓	
	G318 WH-800	✓	✓*
Pulverizadores	P215	✓	✓
Trituradores	P315	✓	✓*
Compactadores (placa vibratoria)	CVP110	✓	✓

(continúa en la página siguiente)

Especificaciones de la excavadora hidráulica estrecha 320 GC

Guía de oferta de accesorios (continuación)

No todos los archivos adjuntos están disponibles para todas las regiones. Consulte con su distribuidor Cat cuáles son las configuraciones específicas disponibles en su región.

Compatible
 * Solo rango de trabajo frontal
 † Uso permitido en la máquina menor al 50 %
 Sin

ACCESORIOS DEL ACOPLADOR HCS70/55

Tren de rodaje		LN	
Contrapeso		4,55 tm (10.000 lb)	
Tipo de pluma		Alcance	
Longitud de brazo		2,5 m (8'2")	2,9 m (9'6")
Martillos hidráulicos	H115 S	✓	✓
	H120 S	✓†	✓†
	H130 S	✓†	✓†
Multiprocesadores	Mandíbula cortadora de hormigón MP318	✓*	
	Mandíbula para demolición MP318	✓*	
	Mandíbula de cizalla MO318	✓	✓*
	Mandíbula Universal MP318	✓*	
Garras de demolición y selección	G317 GC	✓	✓
	G318	✓*	
	G318 WH-800	✓	✓*
Pulverizadores	P215	✓	✓
Trituradores	P315	✓*	
Compactadores (placa vibratoria)	CVP110	✓	✓

ACCESORIOS DE ACOPLADORES DEDICADOS TRS18-CW-30S

Tren de rodaje		LN	
Contrapeso		4,55 tm (10.000 lb)	
Tipo de pluma		Alcance	
Longitud de brazo		2,5 m (8'2")	2,9 m (9'6")
Martillos hidráulicos	H115 S	✓	✓
	H120 GC S	✓†	
	H120 S	✓†	✓†
Garras de demolición y selección	G217 GC	✓	✓
	G217 GC Fijo CAN	✓	✓
Compactadores (placa vibratoria)	CVP75	✓	✓
	CVP110	✓	✓

(continúa en la página siguiente)

Especificaciones de la excavadora hidráulica estrecha 320 GC

Guía de oferta de accesorios (continuación)

No todos los archivos adjuntos están disponibles para todas las regiones. Consulte con su distribuidor Cat cuáles son las configuraciones específicas disponibles en su región.

Compatible

* Solo rango de trabajo frontal

† Uso permitido en la máquina menos del 50 %

ACCESORIOS DE ACOPLADORES DEDICADOS TRS18-CW-30

Tren de rodaje		LN	
Contrapeso		4,55 tm (10.000 lb)	
Tipo de pluma		Alcance	
Longitud de brazo		2,5 m (8'2")	2,9 m (9'6")
Martillos hidráulicos	H115 S	✓	✓
	H120 GC S	✓†	✓†*
	H120 S	✓†	✓†*
Garras de demolición y selección	G217 GC	✓	✓*
	G217 GC Fijo CAN	✓	✓
Compactadores (placa vibratoria)	CVP75	✓	✓
	CVP110	✓	✓

ACCESORIOS DE ACOPLADORES DEDICADOS TRS18-S70

Tren de rodaje		LN	
Contrapeso		4,55 tm (10.000 lb)	
Tipo de pluma		Alcance	
Longitud de brazo		2,5 m (8'2")	2,9 m (9'6")
Martillos hidráulicos	H115 S	✓	✓
	H120 GC S	✓†	✓†*
	H120 S	✓†	✓†
Garras de demolición y selección	G217 GC	✓	✓
Compactadores (placa vibratoria)	CVP75	✓	✓
	CVP110	✓	✓

ACCESORIOS INSTALADOS EN PLUMA

Tren de rodaje		LN
Contrapeso		4,55 tm (10.000 lb)
Tipo de pluma		Alcance
Cizallas móviles de chatarra y demolición	S2050	✓
	S3035	✓
	S3035 Superficie plana	✓

Equipamiento estándar y opcional

El equipamiento estándar y opcional pueden variar. Consulte con su distribuidor Cat para más detalles.

	Estándar	Opcional		Estándar	Opcional
CABINA			MOTOR		
ROPS, insonorización estándar	✓		Dos modos de potencia seleccionables	✓	
Pantalla táctil LCD de alta resolución de 203 mm (8")	✓		Control automático de velocidad del motor	✓	
Aire acondicionado automático de dos niveles	✓		Apagado automático del motor cuando no se encuentra en funcionamiento	✓	
Selector y teclas de acceso directo para control de monitor	✓		Trabaje a una altitud de hasta 3.000 m (9.842,5 pies) sobre el nivel del mar sin pérdida de potencia del motor	✓	
Control del motor con botón de arranque sin llave	✓		Capacidad de refrigeración a altas temperaturas de 52 °C (125 °F)	✓	
Consola ajustable en altura, tres posiciones, con herramienta	✓		Capacidad de arranque en frío hasta -32 °C (-25 °F)	✓	
Consola fija en el lado izquierdo	✓		Filtro de aire de doble elemento con prefiltro integrado	✓	
Suspensión de asiento ajustable mecánicamente	✓		Bomba eléctrica de cebado de combustible	✓	
Cinturón de seguridad de 51 mm (2")	✓		Ventiladores de refrigeración eléctricos con función de retroceso automático	✓	
Radio Bluetooth integrada (sin USB, puerto auxiliar o micrófono)	✓		Capacidad biodiésel hasta B20	✓	
Salidas 12V DC	✓		SISTEMA HIDRÁULICO		
Almacenamiento para documentos	✓		Circuitos de regeneración de pluma y brazo	✓	
Portavasos y portabotellas	✓		Válvulas de retención de pluma/varilla	✓	
Ventana frontal de dos piezas abatible	✓		SmartBoom	✓	
Limpiaparabrisas superior radial con lavador	✓		Válvula de control principal electrónica	✓	
Escotilla de acero abatible	✓		Calentamiento hidráulico automático	✓	
Luces led en el techo	✓		Desplazamiento automático de dos velocidades	✓	
Parasol frontal enrollable	✓		Válvula de reducción de deriva de pluma y brazo	✓	
Parasol trasero enrollable		✓	Filtro hidráulico principal de tipo elemento filtrante	✓	
Ventana de salida de emergencia trasera	✓		Palancas universales con control deslizante	✓	
Alfombra lavable	✓		Bomba principal electrónica tipo tándem	✓	
Listo para baliza	✓		Control avanzado de herramientas	✓	
			Circuito de presión media		✓
			Circuito de acoplamiento rápido para Cat Pin Grabber y CW dedicado	✓	

(continúa en la página siguiente)

320 GC Estrecho Equipo estándar y opcional

Equipamiento estándar y opcional (continuación)

El equipamiento estándar y opcional pueden variar. Consulte con su distribuidor Cat para más detalles.

	Estándar	Opcional		Estándar	Opcional
TREN DE RODADURA Y ESTRUCTURAS			TECNOLOGÍA CAT		
Zapatillas de cadena de garra triple de 500 mm (20 pulg)	✓		Cat Product Link	✓	
Protectores de guía de vía segmentados		✓	Detención automática del martillo	✓	
Cubierta inferior	✓		SERVICIO Y MANTENIMIENTO		
Protectores de motor de viaje	✓		Puertos de muestreo S·O· S	✓	
Eslabones de cadena lubricados con grasa	✓		Segunda varilla de medición de aceite del motor a nivel del suelo	✓	
Contrapeso de 4,55 tm (10.000 lb)	✓		Entrada lateral a la plataforma de servicio	✓	
Bastidor de giro semi-HD			SEGURIDAD Y SALUD		
Bastidor base con rodillos de seguimiento HD y rodillos portadores estándar	✓		Cámaras de visión trasera y lateral derecha		✓
Mando final con motor de desplazamiento de aceite biohidráulico	✓		Espejo de la cabina para el borde lateral derecho	✓	
PLUMA, BRAZOS Y VARILLAJE			Localizador de accesorios Cat PL161		✓
Pluma de alcance de 5,7 m (18'8")	✓		Palanca neutral (de bloqueo) para todos los controles	✓	
Varilla de alcance 2,9 m (9'6")		✓	Plancha antideslizante y pernos abocardados en la plataforma de servicio	✓	
Varilla de alcance 2,5 m (8'2")		✓	Interruptor de parada del motor secundario accesible a nivel del suelo	✓	
Varillaje del cucharón, familia B1 con cáncamo de elevación		✓	Pasamanos y asidero derecho (cumple con la norma ISO 2867:2011)	✓	
Varillaje del cucharón, familia B1 sin cáncamo de elevación		✓	Protectores de luces antiniebla		✓
SISTEMA ELÉCTRICO					
Baterías de 1.000 CCA que no requiere mantenimiento (×2)	✓				
Interruptor de desconexión eléctrica centralizado	✓				
Luces LED programables con temporizador	✓				
Luz de chasis LED, luces de la bomba, luces de cabina	✓				

Kit y accesorios instalados por el concesionario

Los accesorios pueden variar. Consulte con su distribuidor Cat para más detalles.

CABINA

- Limpiaparabrisas radial inferior para 70/30 con lavador
- Pedal eléctrico derecho e izquierdo para controlar las herramientas
- Tragaluz de policarbonato
- Parabrisas delantero y trampilla de techo de vidrio laminado P5A

SEGURIDAD Y SALUD

- Kit de recepción Bluetooth

SERVICIO Y MANTENIMIENTO

- Portapistola engrasadora

PROTECTORES

- Cubierta giratoria
- FOGS (no compatible con cubierta de luz de cabina y protector contra lluvia)
- Malla de protección frontal completa (no compatible con cubierta ligera de cabina y protector antilluvia)
- Malla de protección de parte frontal inferior completa

Para obtener información más completa sobre los productos Cat, servicios para distribuidores y soluciones industriales, visite nuestra página web www.cat.com

© 2020 Caterpillar

Todos los derechos reservados

Los materiales y las especificaciones están sujetos a cambios sin previo aviso. Las máquinas que aparecen en las fotografías pueden incluir equipamiento adicional. Consulte a su distribuidor Cat para conocer las opciones disponibles.

CAT, CATERPILLAR, LET'S DO THE WORK, sus respectivos logotipos, las imágenes "Caterpillar Corporate Yellow", "Power Edge" y Cat "Modern Hex", así como las identidades corporativas y de producto aquí utilizadas, son marcas registradas de Caterpillar, y se prohíbe su utilización sin permiso.

ASX92215-04 (12-2020)
Reemplaza ASX92215-03
Número de construcción: 07D
(Europa)

